



# آلبوم طراحی کلینیک

معماری برای آسایش



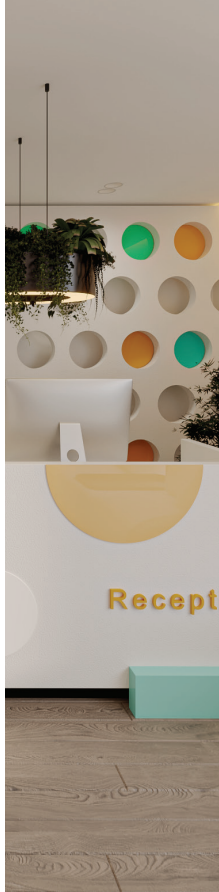
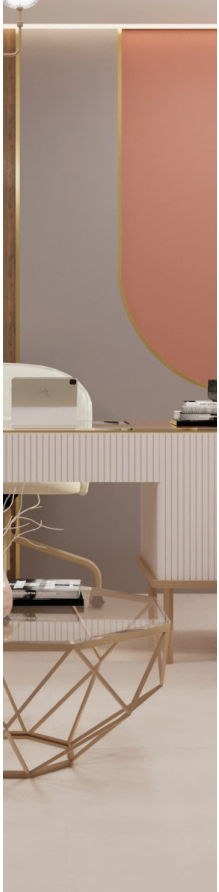


## درباره پارند آسا:

شرکت فنی مهندسی پارند آسا، از سال ۱۳۹۲ با هدف ارائه خدمات مشاوره، طراحی، اجرا و نظارت فنی در زمینه پروژه‌های لوکس، با کیفیت و نوآورانه ساختمانی فعالیت خود را آغاز کرد. در حال حاضر، دپارتمان‌های تخصصی مجموعه آسا در زمینه‌های باغ ویلا، دندانپزشکی، پزشکی، زیبایی، مسکونی، تجاری، اداری و... فعالیت دارند.

موسسین و متخصصین شرکت، با تکیه بر تجربیات موفق در زمینه پروژه‌های مطب و کلینیک دندانپزشکی، پزشکی و زیبایی در شهرهای مختلف، خدمات تخصصی خود را گسترش دادند. این گسترش شامل توجه به نیازهای پزشکان و دندانپزشکان، استفاده بهینه و اصولی از فضا، مشاوره در انتخاب ملک، و طراحی جامع و مطابق با استانداردهای معاونت درمان می‌شود.





# پروژه قنواتی





## پروژه قنواتی

موقعیت: ماهشهر

خدمات آسا: طراحی داخلی و پلان

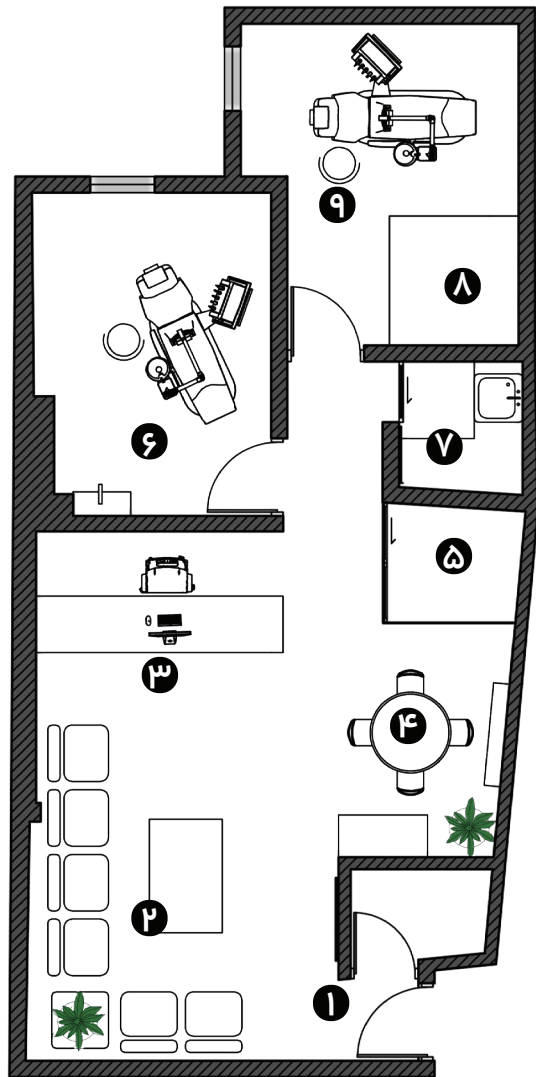
کاربری پروژه: مطب دندانپزشکی

مساحت پروژه: ۷۵ متر مربع

سبک: مدرن

این کلینیک دارای بخش

تخصصی اطفال می باشد.



## فضاها:

- ۱ ورودی
- ۲ سالن انتظار
- ۳ رسیپشن
- ۴ فضای انتظار کودک
- ۵ رختکن
- ۶ اتاق پزشک و اتاق درمان
- ۷ سرویس بهداشتی
- ۸ بخش گرافیک
- ۹ اتاق درمان



# اتاق پزشک و درمان



# پروژه رضایی





پروژه رضایی

موقعیت: دزفول

خدمات آسا: طراحی داخلی، اصلاح

پلان و اجرا

کاربری پروژه: مطب دندانپزشکی

مساحت پروژه: ۵۵ متر مربع

سبک: مدرن

## فضاها:

ورودی ۱

سالن انتظار ۲

رسپشن ۳

اتاق استراحت ۴

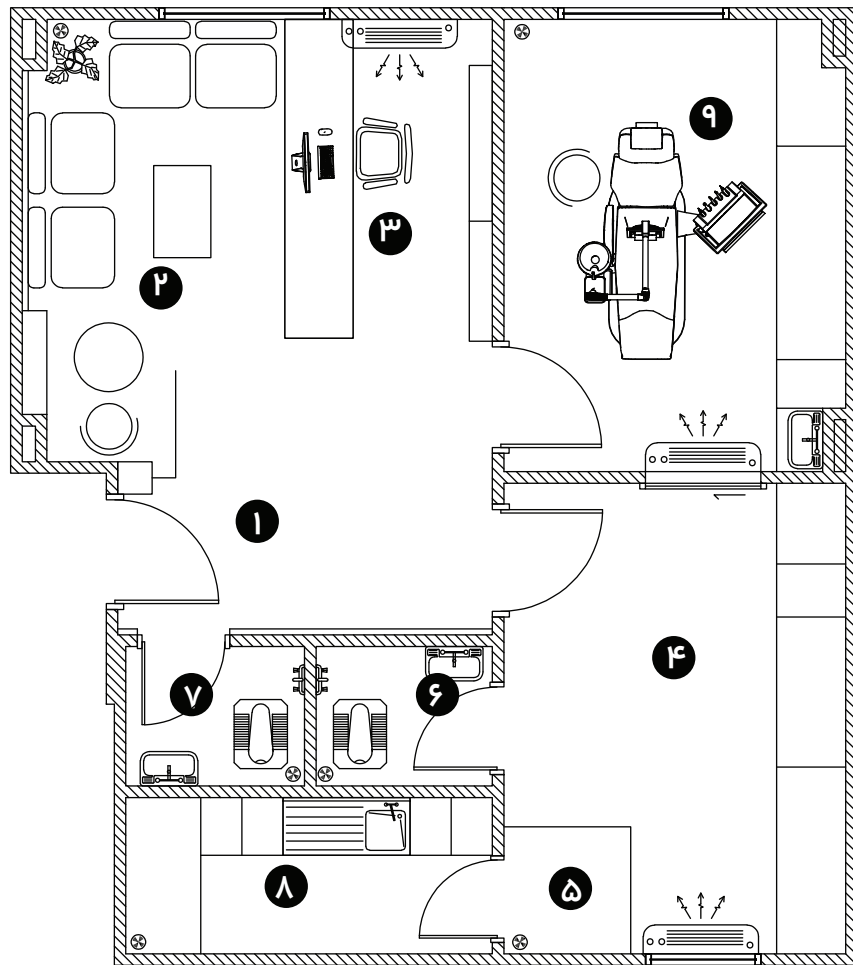
رختکن ۵

سرویس بهداشتی پزشک ۶

سرویس بهداشتی ۷

CSR ۸

اتاق درمان ۹





## اتاق درمان



# پروژه عباسف





پروژه عباپاف

موقعیت: اهواز

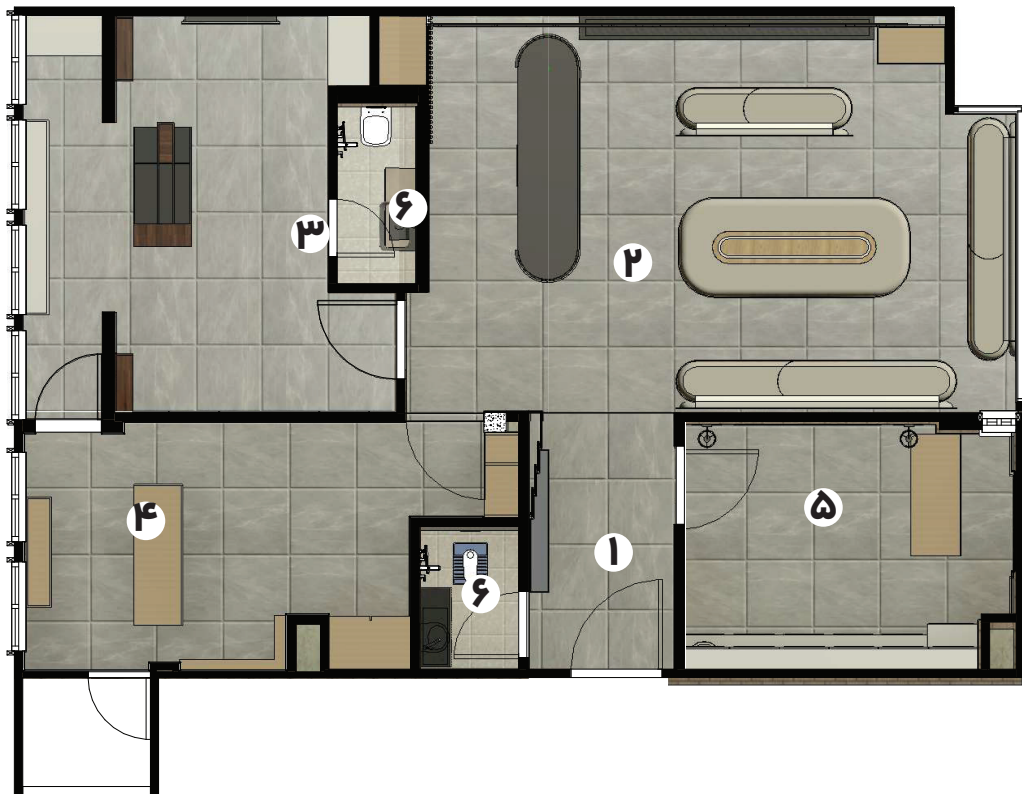
خدمات آسا: طراحی داخلی، پلان و اجرا

کاربری پروژه: کلینیک خانوادگی

مساحت پروژه: ۹۱ متر مربع

سبک: مدرن

## فضاها:



۱ راهرو و ورودی

۲ سالن انتظار و رسپشن

۳ اتاق پزشک اورولوژیست

۴ اتاق روانپزشک

۵ اتاق پوست و زیبایی

۶ سرویس بهداشتی





ورودی کلینیک

## اتاق پزشک پوست و زیبایی





## اتاق پزشک اورولوژیست





# اتاق روانپزشک





# پروژه کلینیک دکتر زاهد زاده

پروژه طراحی کلینیک دکتر زاهد زاده

موقعیت: دزفول

خدمات آسا: طراحی داخلی، پلان و اجرا

کاربری پروژه: مطب دندانپزشکی

سبک: مدرن





*"A clinic where your smile  
is transformed into a picture  
of beauty, health,  
and confidence."*

اتاق درمان

# پروژه ماهک







پروژه ماهک

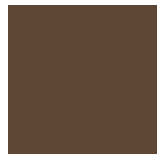
موقعیت: تهران

خدمات آسا: طراحی داخلی و پلان

کاربری پروژه: کلینیک دندانپزشکی

مساحت پروژه: ۱۲۰ متر مربع

سبک: مدرن







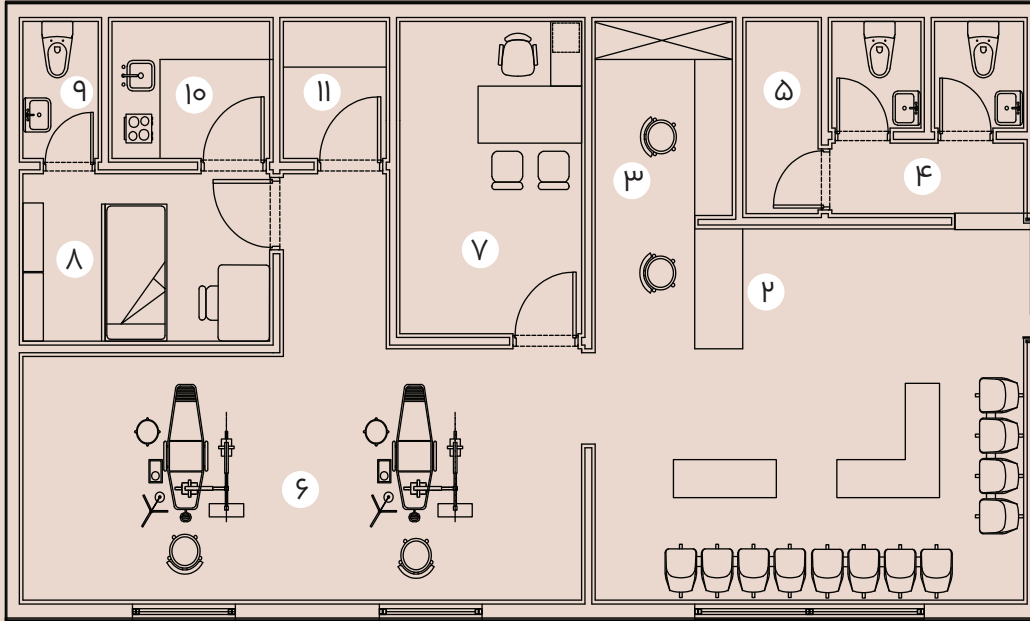


اتاق درمان



اتاق پزشک

فضاها:



- ۱ سالن انتظار
- ۲ رسپشن
- ۳ اتاق بایگانی
- ۴ سرویس بهداشتی بیمار
- ۵ انبار
- ۶ اتاق درمان
- ۷ اتاق پزشک
- ۸ اتاق استراحت پزشک
- ۹ سرویس بهداشتی پزشک
- ۱۰ آبدارخانه
- ۱۱ اتاق استریل



# پروژه رویال



پروژه رویال

موقعیت: اهواز

خدمات آسا: طراحی داخلی و پلان

کاربری پروژه: کلینیک دندانپزشکی

مساحت پروژه: ۱۷۰ متر مربع

سبک: مدرن



**Dental  
Clinics**

# اتاق دندانپزشک



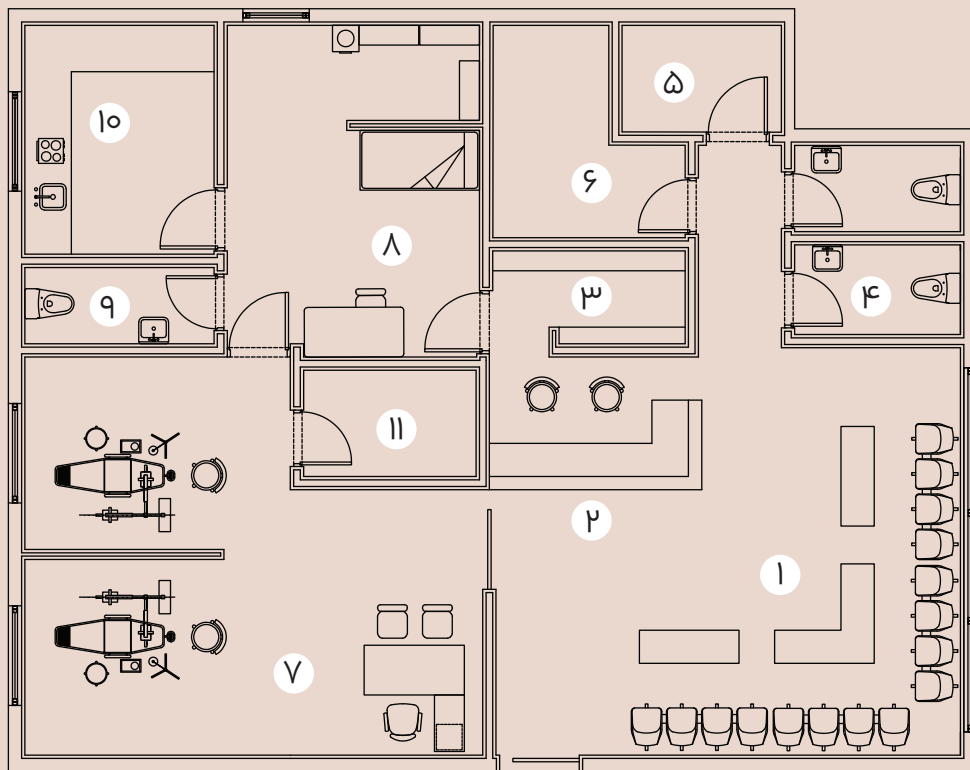




اتاق درمان



فضاها:



- ۱ سالن انتظار
- ۲ رسپشن
- ۳ اتاق بایگانی
- ۴ سرویس بهداشتی بیمار
- ۵ انبار
- ۶ رادیولوژی
- ۷ اتاق درمان
- ۸ اتاق استراحت پزشک
- ۹ سرویس بهداشتی پزشک
- ۱۰ آبدارخانه
- ۱۱ اتاق استریل

# پروژه همیما





پروژه هیما

موقعیت: کرج

خدمات آسا: طراحی داخلی و پلان

کاربری پروژه: کلینیک دندانپزشکی تخصصی

مساحت پروژه: ۴۵۰ متر مربع

سبک: مدرن

این کلینیک دارای دو بخش تخصصی اطفال، ارتودنسی و دندانپزشکی زیبایی می باشد.



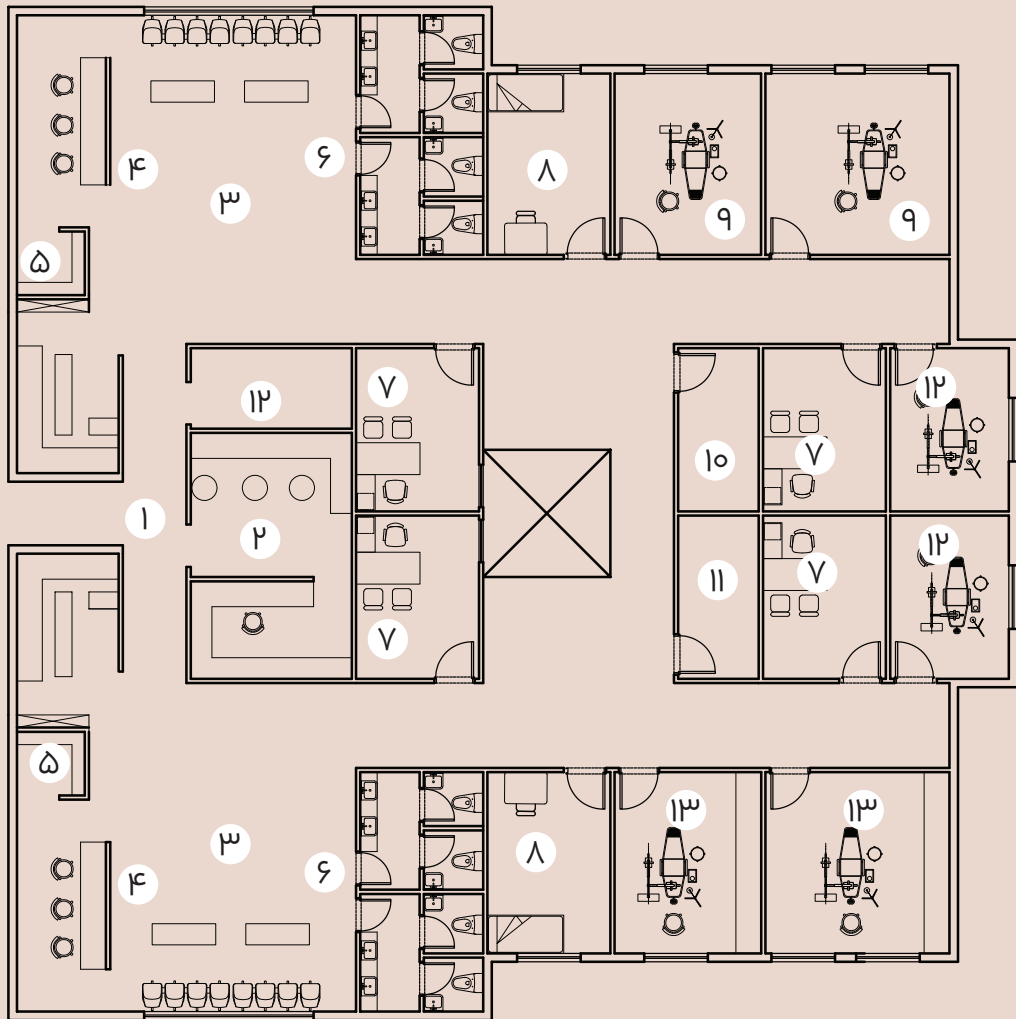


یک فضای کافه در طراحی این کلینیک در نظر گرفته شده تا مراجعین هنگام انتظار از خدمات آن استفاده کنند. این فضا با داشتن دکوراسیون مهمان‌نواز، امکانات راحتی، و فعالیت‌های سرگرم‌کننده، تجربه به یادماندنی‌ای را فراهم می‌کند و می‌تواند در ارتقاء رضایتمندی مراجعین و ارتباط مثبت با کلینیک دندانپزشکی تاثیر بسیار زیادی داشته باشد.

در طراحی بخش دندانپزشکی اطفال، یک اتاق بازی ویژه کودکان در نظر گرفته شده. این فضا به شکل شاد و کودکانه با امکانات بازی طراحی شده تا تجربه انتظار و دندانپزشکی برای کودکان جذاب، دلنشین و مثبت باشد.







فضاها:

- ۱ ورودی
- ۲ کافه
- ۳ سالن انتظار
- ۴ رسیپشن
- ۵ اتاق بایگانی
- ۶ سرویس بهداشتی بیمار
- ۷ اتاق پزشک
- ۸ اتاق استراحت پزشک
- ۹ اتاق درمان
- ۱۰ رادیولوژی
- ۱۱ اتاق استریل
- ۱۲ انبار
- ۱۳ اتاق ارتودنسی
- ۱۴ اتاق درمان اطفال



اتاق دندانپزشک اطفال



اتاق درمان کودکان با رنگ های شاد و پوسترهایی کودکانه طراحی است. علاوه بر این، یک تلویزیون در سقف اتاق در راستای یونیت در نظر گرفته شده تا کودکان حین درمان از تماشای برنامه های مورد علاقه خود لذت ببرند و احساس آرامش کنند.

این اقدام ها به کودکان کمک می کند تا تجربه ی خوبی از درمان در محیط دندانپزشکی داشته باشند و از ترس یا استرس آن ها کاسته شود.







Reception





## سالن انتظار بخش تخصصی





اتاق دندانپزشک

# اتاق درمان





# پروژه تيانا







## پروژه تیانا

موقعیت: اهواز

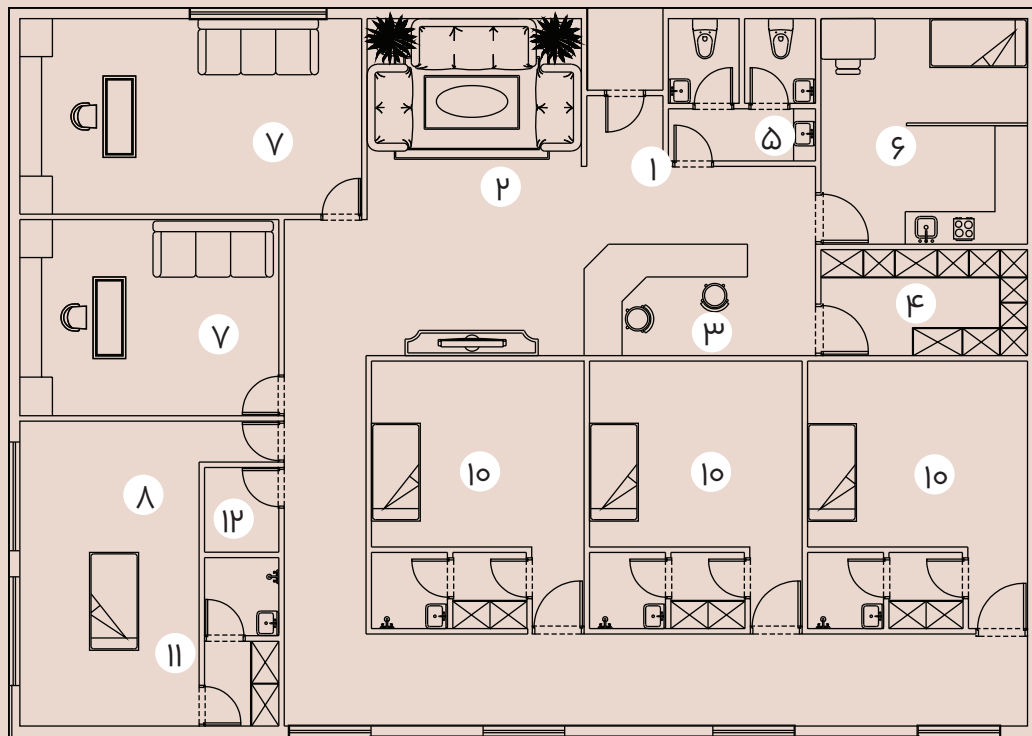
خدمات آسا: طراحی داخلی و پلان

کاربری پروژه: کلینیک لیزر

مساحت پروژه: ۲۵۰ متر مربع

سبک: نئوکلاسیک





فضاها:

- ۱ ورودی
- ۲ سالن انتظار
- ۳ رسیپشن
- ۴ اتاق بایگانی
- ۵ سرویس بهداشتی بیمار
- ۶ اتاق استراحت پزشک
- ۷ اتاق پزشک و مشاوره
- ۸ اتاق برداشت ضایعات پوستی
- ۹ اتاق لیزر
- ۱۰ حمام و رختکن



اتاق پزشک و مشاوره

# پروژه سارین





## پروژه سارین

موقعیت: اهواز

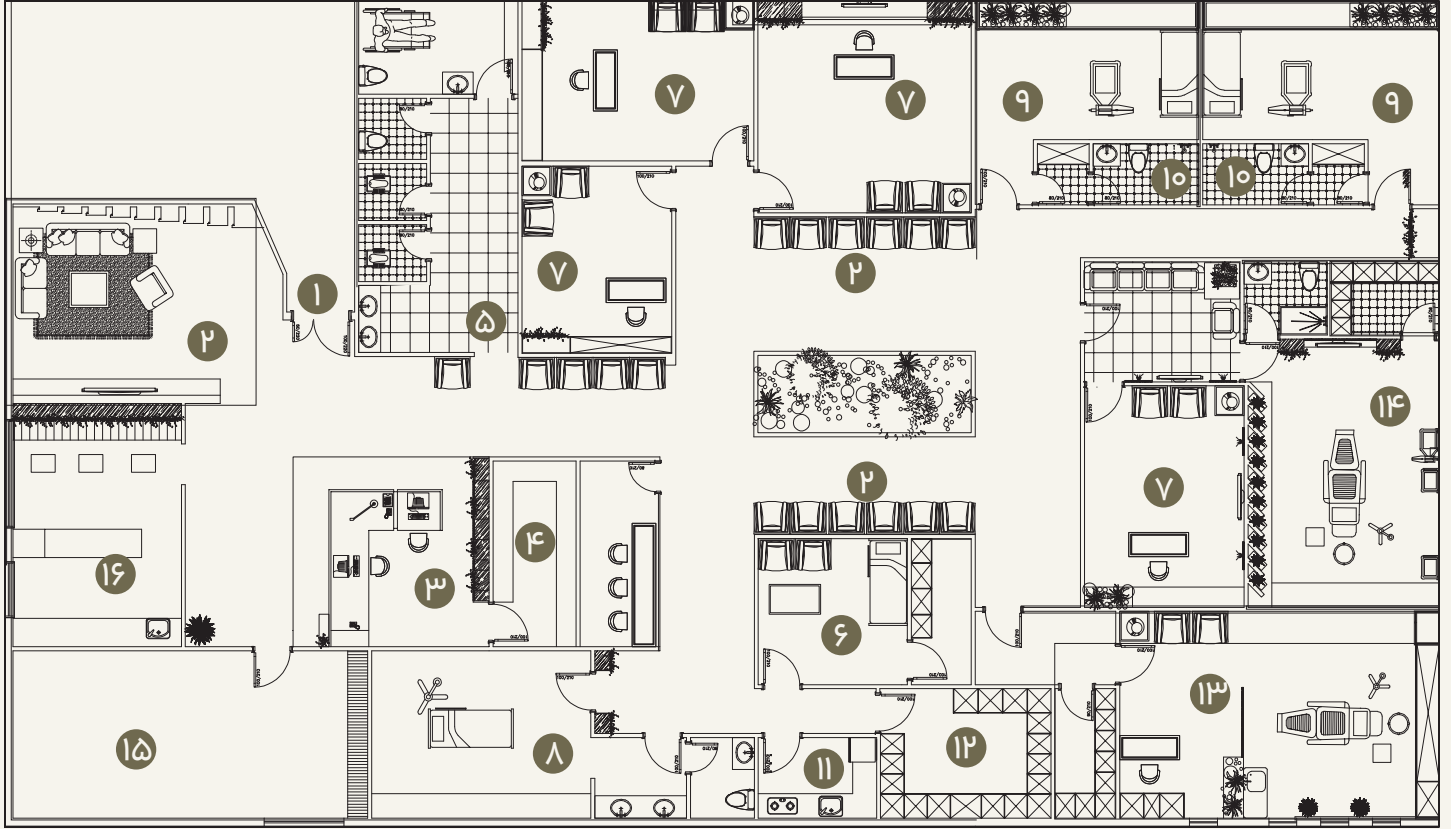
خدمات آسا: طراحی داخلی و پلان

کاربری پروژه: کلینیک پوست، مو و زیبایی

مساحت پروژه: ۶۵۰ متر مربع

سپک: مدرن





## فضاها:



- ۱ ورودی
- ۲ سالن انتظار
- ۳ رسپشن
- ۴ اتاق بایگانی
- ۵ سرویس بهداشتی بیمار
- ۶ اتاق استراحت پزشک
- ۷ اتاق پزشک و مشاوره
- ۸ اتاق نمونه برداری
- ۹ اتاق لیزر
- ۱۰ حمام و رختکن
- ۱۱ آبدار خانه
- ۱۲ انبار
- ۱۳ اتاق تزریق ژل
- ۱۴ اتاق کاشت مو
- ۱۵ فضای بازی کودک
- ۱۶ کافه

## اتاق بازی و سرگرمی کودکان







# شرکت مهندسی پارند آسا

معماری برای آسایش

طراحی ساخت نظارت



اهواز کیانپارس خیابان اردیبهشت

۰۹۱۶-۸۱۱-۶۵۴۸

[www.asaarch.com](http://www.asaarch.com)

@asa.studio.medical

@asa.arch