



طراحی کلینیک

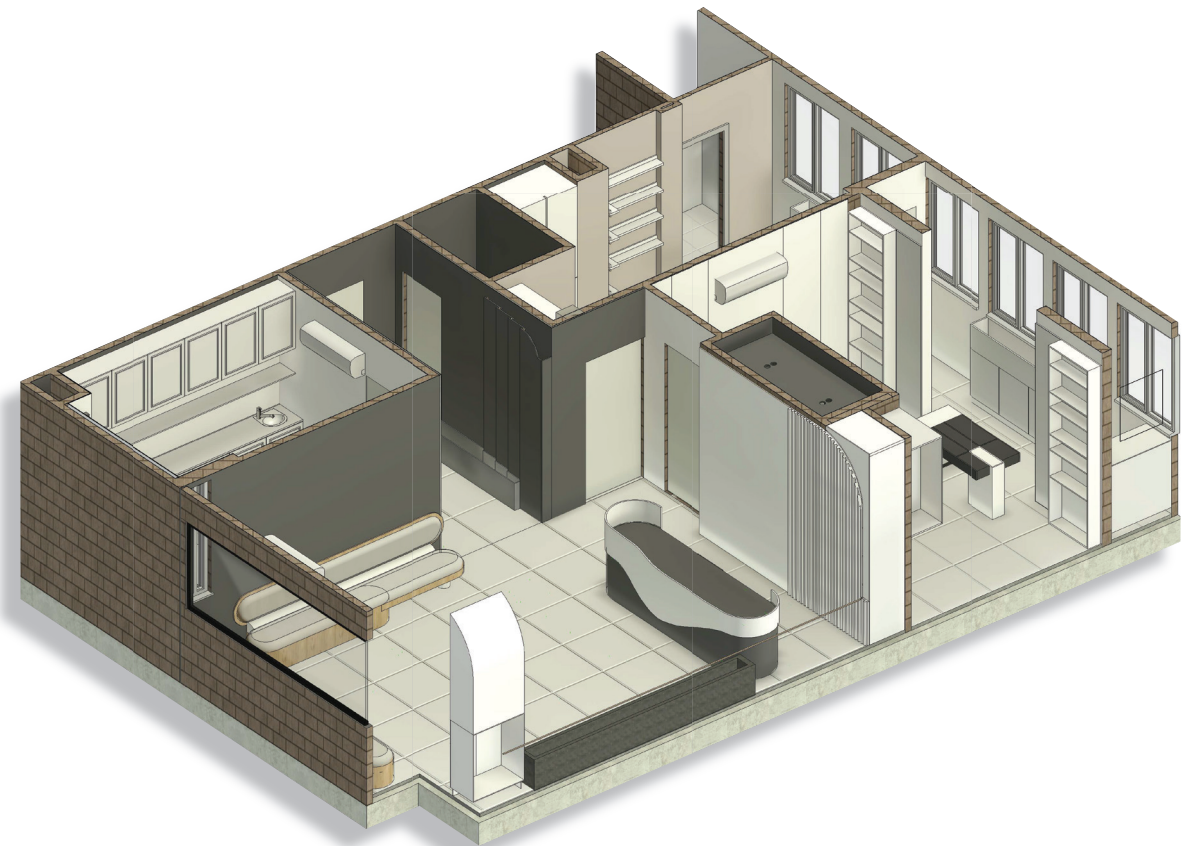
تهیه شده توسط شرکت مهندسی پارند آسا

مالک: جناب آقای دکتر عباسف

- مدیر طراحی — خانم مهندس انصاری
- کنترل پروژه — خانم مهندس افخمی پور
- طراحی و رندرینگ — خانم مهندس فرید فر
- نقشه کشی معماری و فاز دو — خانم مهندس مختاری
- گرافیکست — خانم مهندس پورعباسی
- زمان طراحی — خرداد ۱۴۰۳



کلینیک دکتر عباباف، واقع در شهر اهواز، محدوده کیانپارس، مجتمع ایران نگین، با متراژ ۹۱ متر مربع دارای ۷ فضای اختصاصی، به عنوان یک کلینیک خانوادگی فعالیت می کند.



- | | |
|------------------------|-----------------------|
| ۱ راهرو و ورودی | ۲ سالن انتظار و رسپشن |
| ۳ اتاق پزشک اورولوژیست | ۴ اتاق روانپزشک |
| ۵ اتاق پوست و زیبایی | ۶ سرویس بهداشتی |

ورودی کلینیک



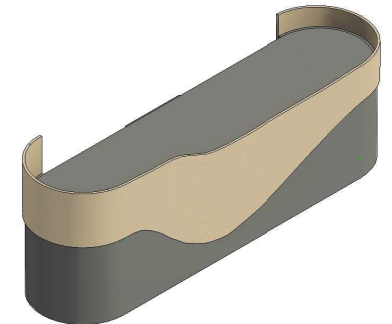
ورودی کلینیک با سقف به فرم منحنی و لاین های نوری به گونه ای طراحی شده است که مراجعه کنندگان را به سمت سالن انتظار و بخش پذیرش هدایت می کند. همچنین برای ایجاد حس طراوت یک فلاور باکس در این فضا در نظر گرفته شده است.

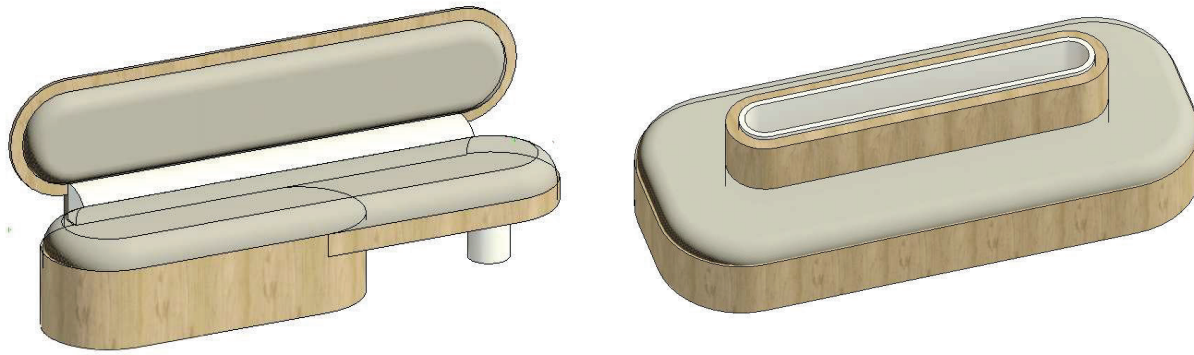


در سالن انتظار، فضایی برای نشیمن مراجعین و امکانات رفاهی شامل کافه بار برای قهوه ساز و آب سردکن و دیوار تلویزیون به صورت توکار تعبیه شده است. این طراحی به منظور نظم بخشی به فضا و جلوگیری از شلوغی محیط انجام شده است.

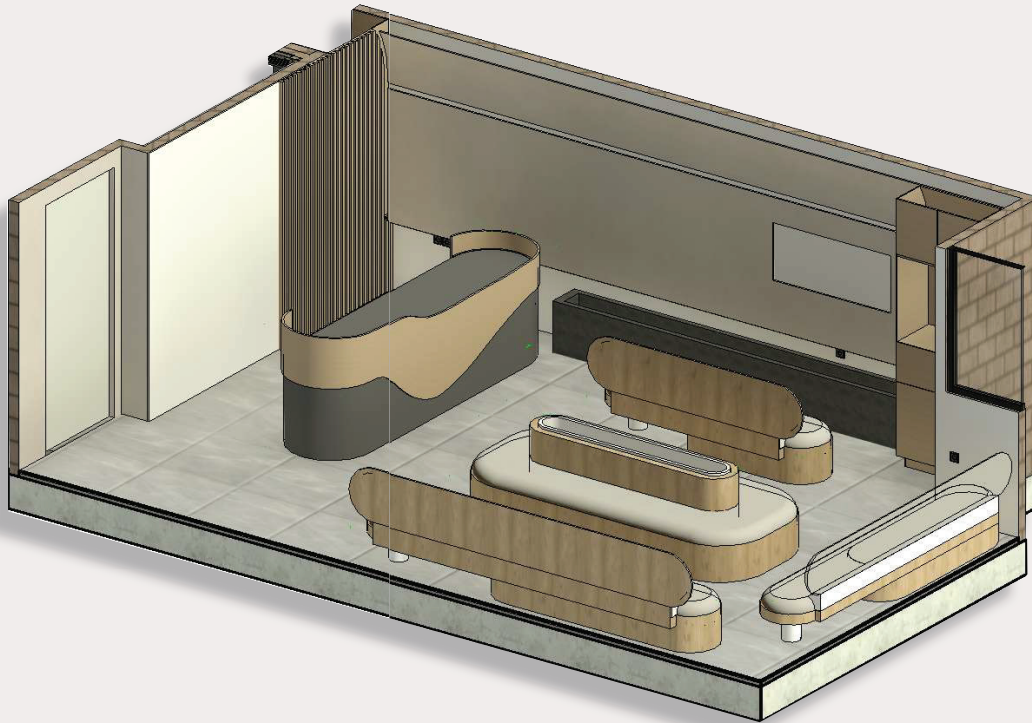


طراحی داخلی این کلینیک به صورتی است که با سلیقه های مختلف سه پزشک و مراجعین مختلف هماهنگ باشد. برای این منظور از عناصر، رنگ ها و متریال های طبیعی و طرح های ساده و مدرن استفاده شده است. طراحی لاین های نوری در جداره ی سالن انتظار و سقف به جذابیت این طراحی افزوده است.



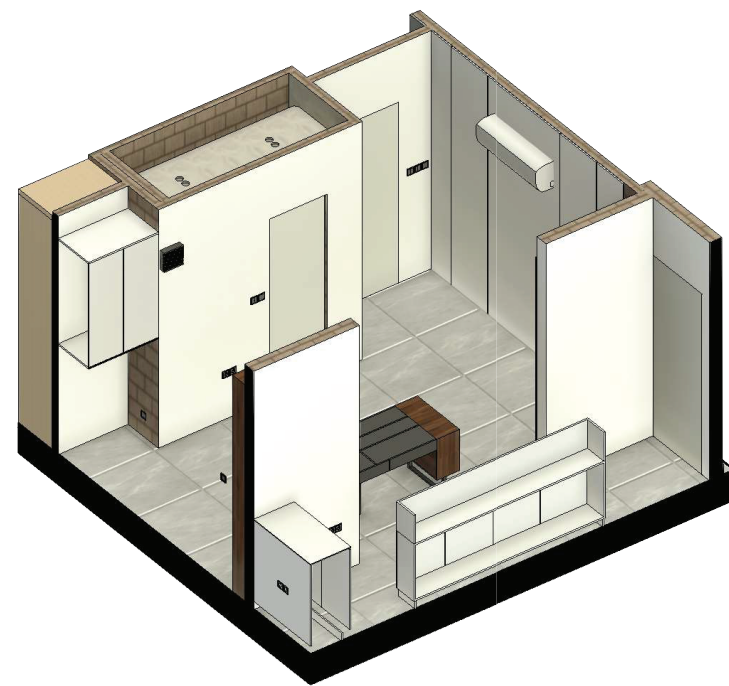


در راستای بهینه سازی و بزرگتر کردن فضای سالن انتظار، اصلاح پلان انجام شده که شامل حذف بالکن و اضافه کردن فضای آن به سالن انتظار و پنهان کردن ستون سازه ای وسط سالن در دیوار می باشد. این تغییرات باعث شده فضای بیشتری برای نیمکت های مراجعین و راحتی آن ها فراهم شود.



اتاق پزشک اورولوژیست

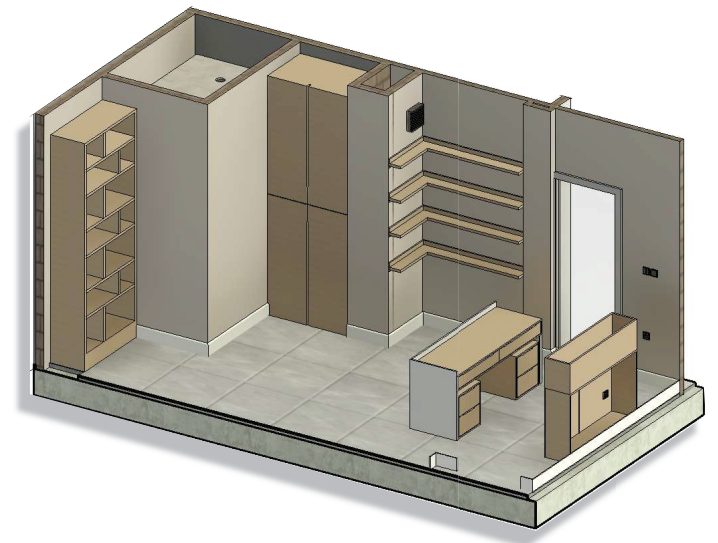
در طراحی اتاق پزشک اورولوژیست، در مواجهه با چالش دیوار برشی سازه که اتاق را به دو بخش تقسیم کرده، اقداماتی انجام شد تا از فضای اتاق به بهترین شکل استفاده شود. با در نظر گرفتن شلف و آینه در کنار کاربردی بودن، این سازه به زیبایی پنهان شده است بطوریکه یک بخش به فضای خصوصی با امکانات رفاهی و بخش دیگر به فضایی برای معاینه بیماران اختصاص داده شد.

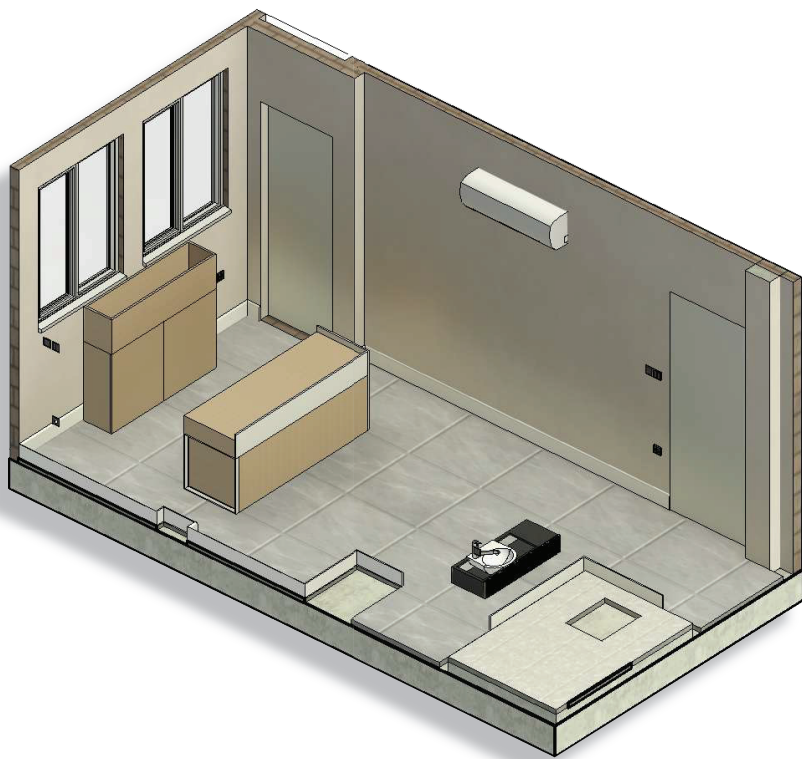






اتاق روانپزشک به سبک مینیمال و با استفاده از الگوهای ساده و متریال چوب طراحی شده است و احساس آرامش، گرما و صمیمیت را به افراد القا کند.



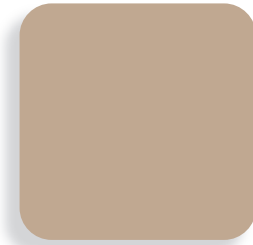
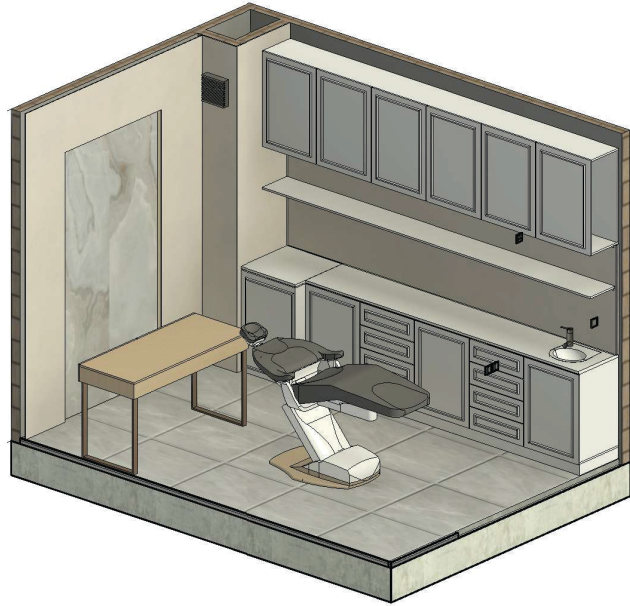


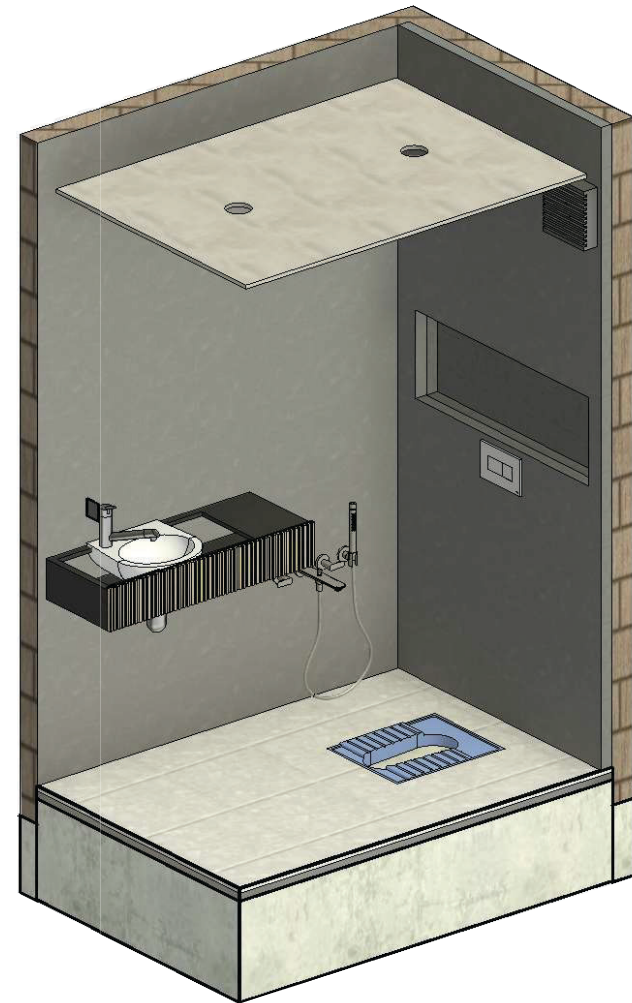
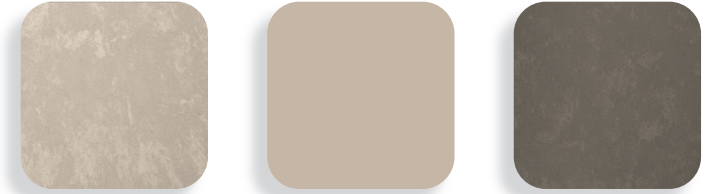
همچنین اصلاح پلان و جابجایی درب بین اتاق روانپزشک و پزشک
ارولوژیست باعث شد که اتاق فضای بهینه تری داشته باشد.

اتاق پزشک پوست و زیبایی

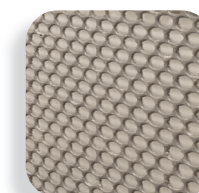
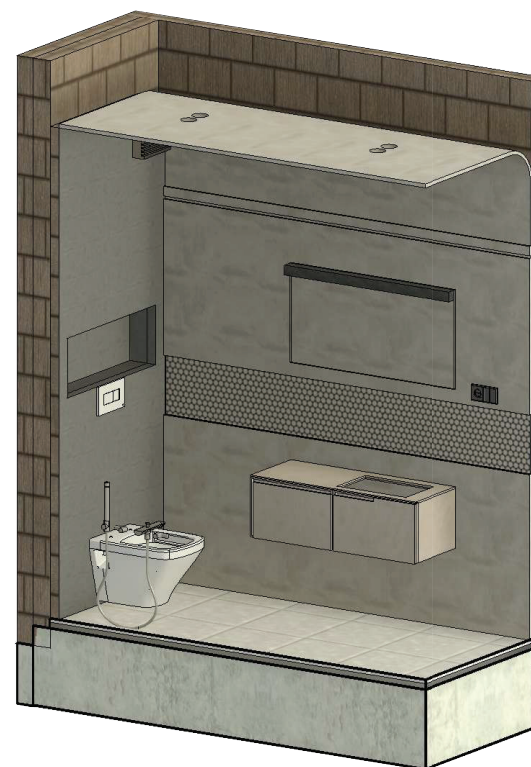
اتاق پوست و زیبایی به سبک نئوکلاسیک طراحی شده است و استفاده از المان های این سبک به خصوص سنگ اسلب در دیوار اصلی اتاق به شکوه و زیبایی این فضا افزوده است.







اتاق پوست و زیبایی به سبک نئوکلاسیک طراحی شده است و استفاده از المان های این سبک به خصوص سنگ اسلب در دیوار اصلی اتاق به شکوه و زیبایی این فضا افزوده است.



مجموعه مهندسی پارند آسا

معماری برای آسایش

■ طراحی ■ اجرا ■ نظارت



اهواز کیانپارس خیابان اردبیهشت

۰۹۱۶-۸۱۱-۶۵۴۸

www.asaarch.com

asa.arch

