

طراحی باغ ویلا یاد

تهیه شده توسط شرکت مهندسی پارند آسا

مالک: جناب آقای طهماسبی



معرفی تیم طراحی

مدیر طراحی:

خانم مهندس انصاری

طراحی و رندینگ بخش نما:

خانم مهندس افخمی پور

طراحی و رندینگ بخش داخلی:

آقای مهندس حسین پور

نقشه کشی معماری و فاز دو:

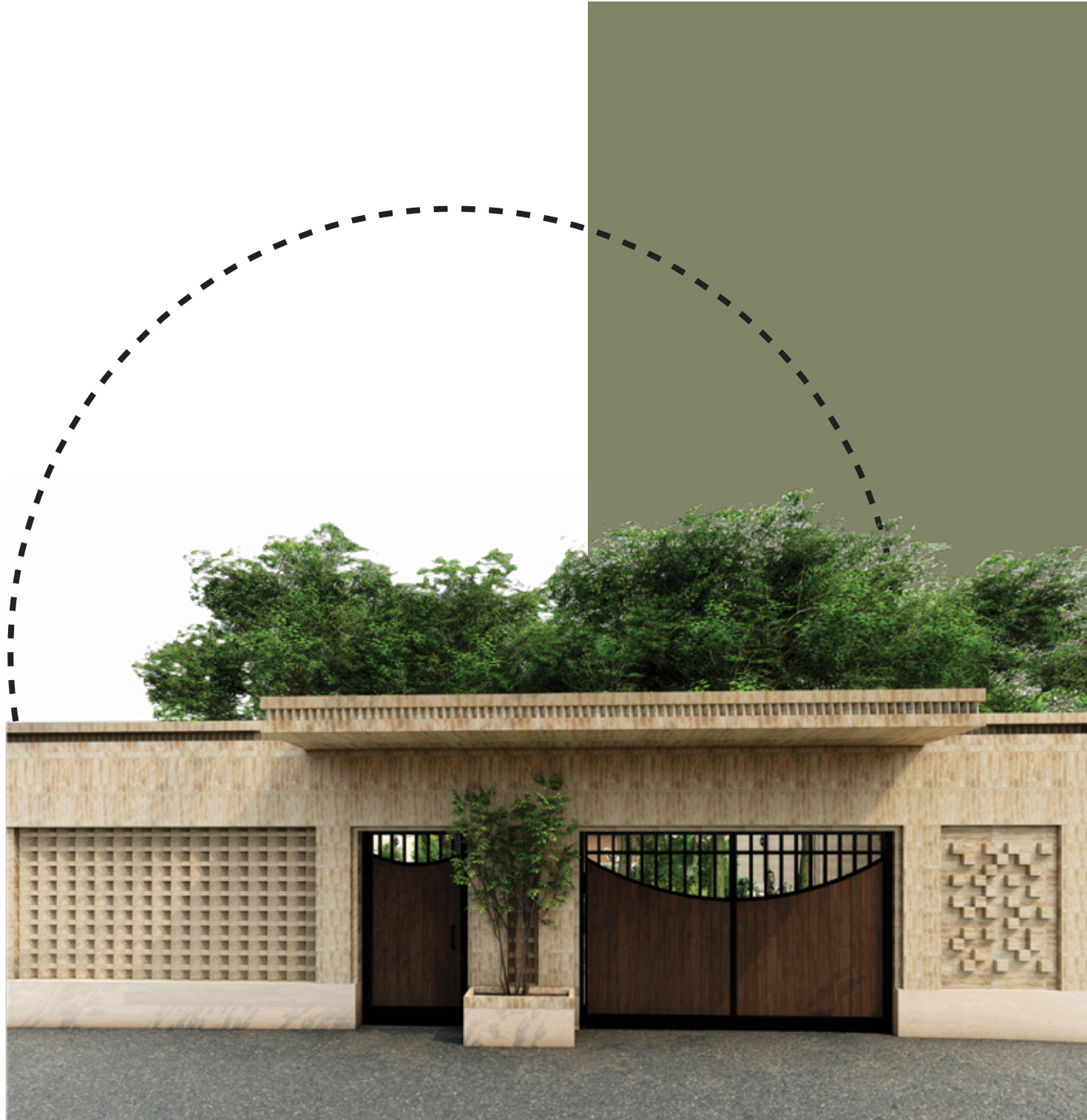
خانم مهندس افخمی پور

گرافیکست:

خانم مهندس پورعباسی

زمان طراحی:

مهر ۱۴۰۲





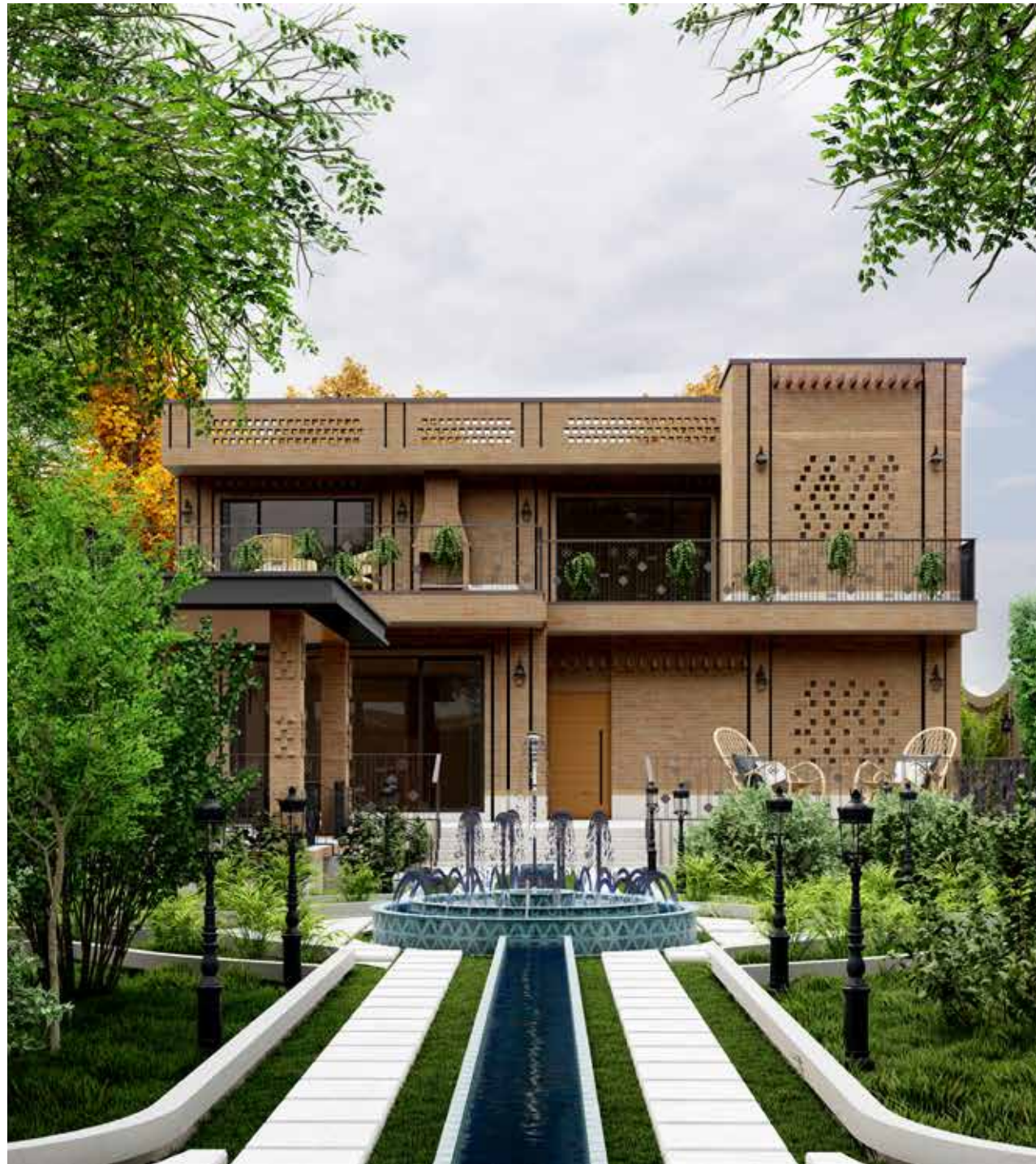
۱ ورودی باغ ویلا ۲ ورودی ساختمان ۳ سرویس بهداشتی ۴ پارکینگ

۵ آبنما ۶ آلاچیق و باریکیو ۷ تراس ۸ فضای سبز



با تفکیک فضای سبز در محوطه ویلا، مسیر های پیاده بین درختان ایجاد شده و حس طراوت و شادابی را هنگام عبور به افراد القا می کند. پارکینگ با ظرفیت دو ماشین در فضای ورودی این ساختمان قرار گرفته است.

پروژه باغ ویلا یاد، در استان خوزستان، شهرستان رامین، و در زمینی به مساحت ۱۰۰۰ مترمربع با زیربنای ۲۲۵ متر مربع در دو طبقه ساخته شده است. نمای این پروژه به سبک سنتی طراحی شده و بدلیل موقعیت جغرافیایی این منطقه، استفاده از مصالح پوشش نمایی که جاذب حرارت نباشند مورد نظر بوده و در طراحی حجمی آن توجه گردیده که بیشترین سایه اندازی در فصول گرم بر ساختمان واقع گردد.



تراس چشمگیر با پنجره های بزرگ باعث شده که ساختمانی مجلل داشته باشد. برای این فضا باربیکیو و فضای نشیمن در نظر گرفته شده است.



آلاچیق و باربیکیو



پارکینگ

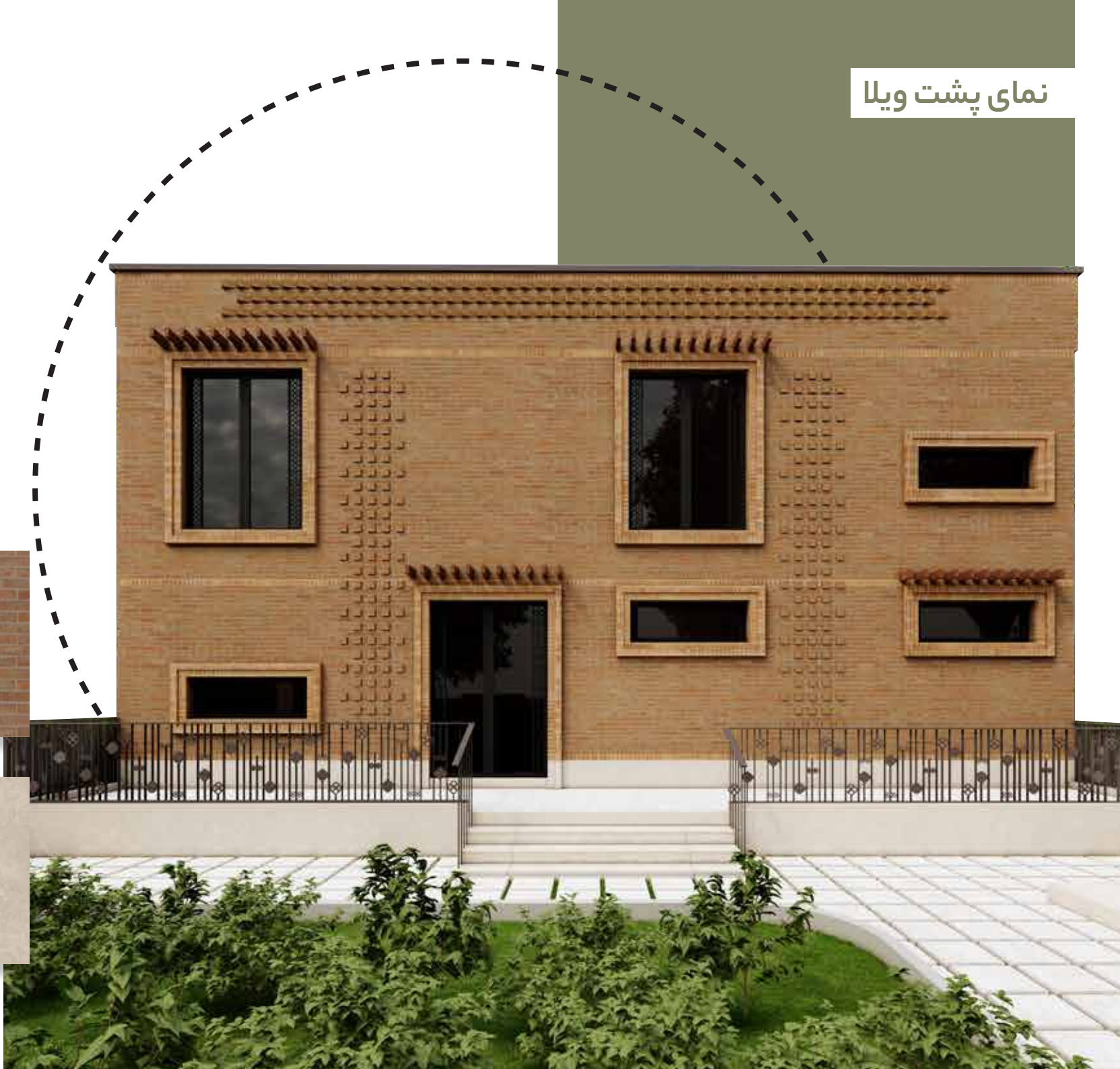
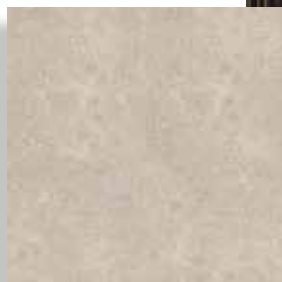


آبنما

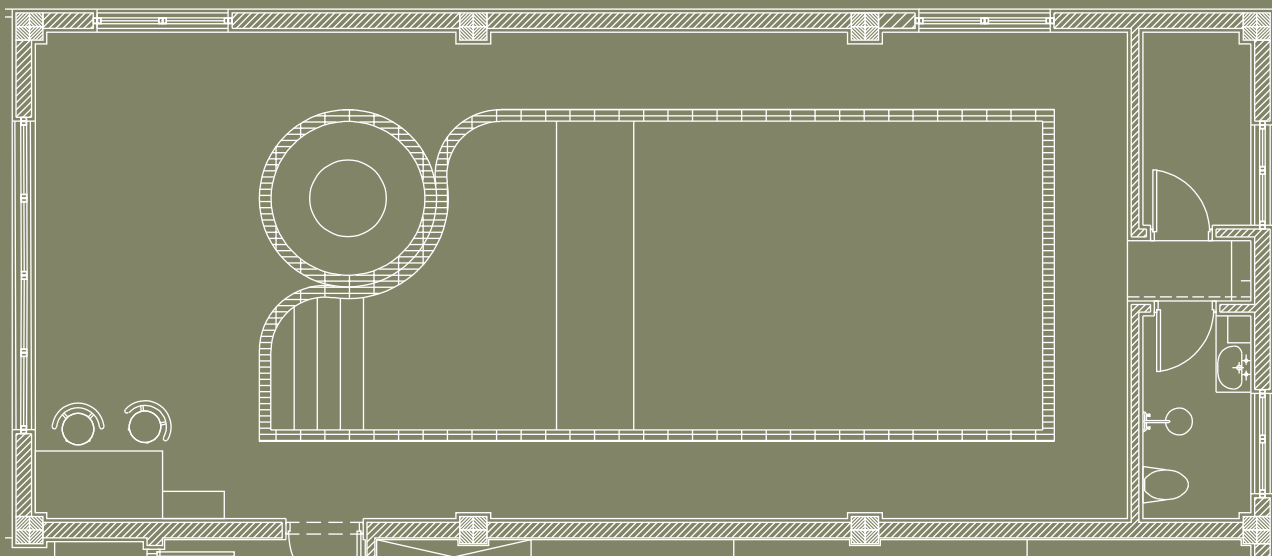


نمای پشت ویلا

قاب های آجری در نمای پشت ساختمان علاوه بر نمای زیبایی که برای پنجره ها به وجود آورده، باعث پیش آمدگی ای که دارند، باعث ایجاد عمق در پنجره شده که از نفوذ آب باران به داخل ساختمان جلوگیری می کند.



استخر



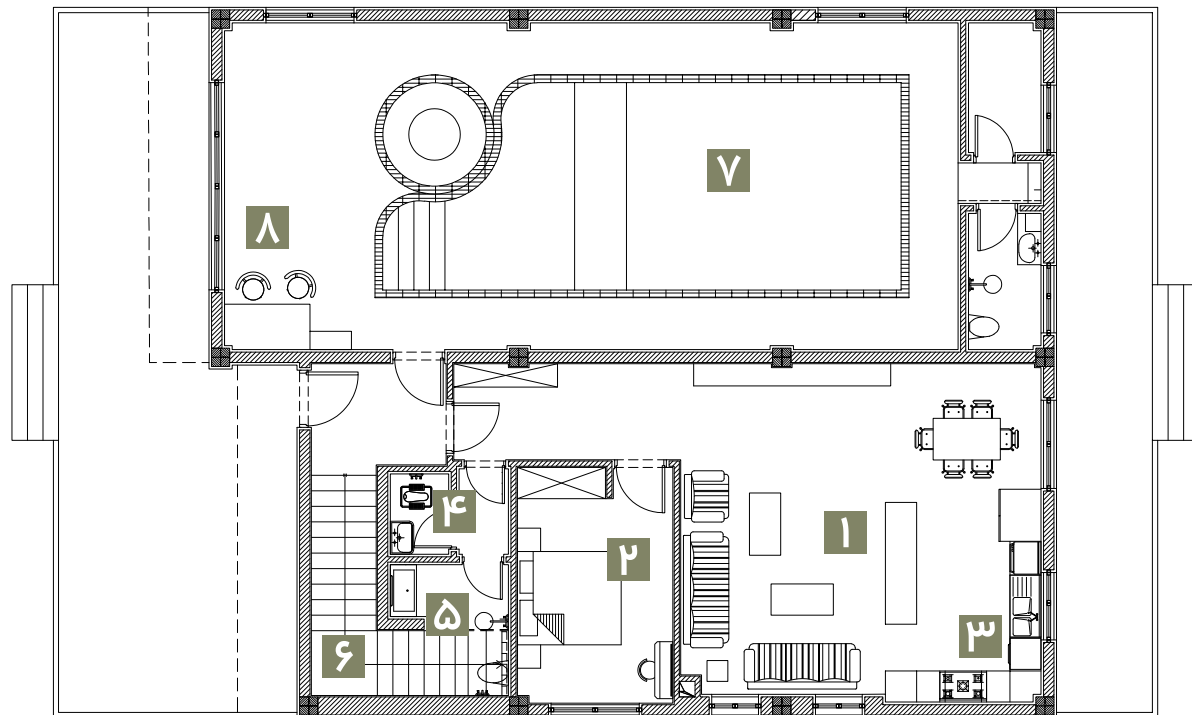
استخر با متراژ ۳۵ مترمربع طراحی شده. و یک فضای مجزا به جکوزی اختصاص داده شده است. همچنین فضای استخر نورگیری خوبی از طریق جداره های شیشه ای بزرگ به سمت حیاط دارد. دسترسی به این فضا از طریق فضای تقسیم ورودی و محوطه ویلا امکان پذیر است.

ورودی ساختمان



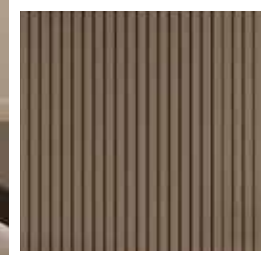
طبقه همکف

- ۱ نشیمن
- ۲ اتاق خواب
- ۳ آشپزخانه
- ۴ سرویس بهداشتی
- ۵ حمام
- ۶ پله
- ۷ استخر
- ۸ بار



طراحی داخلی این پروژه به سبک مدرن انجام شده و طبقه همکف دارای فضاهای نشیمن، آشپزخانه، ناهارخوری، سرویس بهداشتی، حمام، اتاق مهمان و استخر می باشد. در این فضاها عمدتاً رنگ های روشن از جمله سفید و کرم به کار برده شده و در کنار آن سعی شده از رنگ های گرم نسکافه ای تیره استفاده شود.

دیوار تی وی



آشپزخانه طبقه همکف

در آشپزخانه امکان دسترسی آسان به فضای میز صبحانه را فراهم شده است. پنجره های سر تا سرى در قسمت غذاخورى نور را در فضای آشپزخانه پخش مى کند.



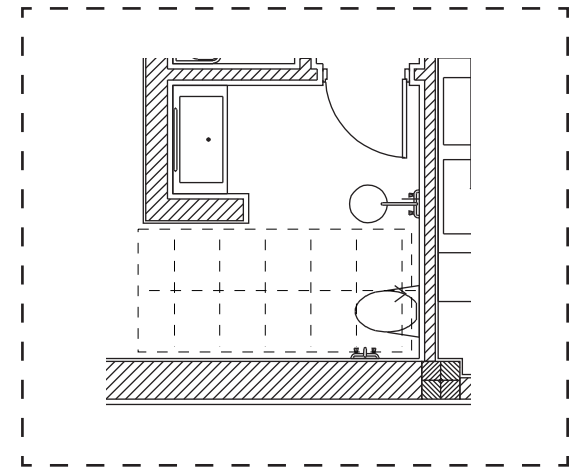
اتاق مهمان

طراحی این اتاق با جزئیات دقیق و با استفاده از متریال های با کیفیت و نورپردازی های ملایم و آرامش بخش انجام شده است. همچنین دیوار تی وی برای این اتاق در نظر گرفته شده است.

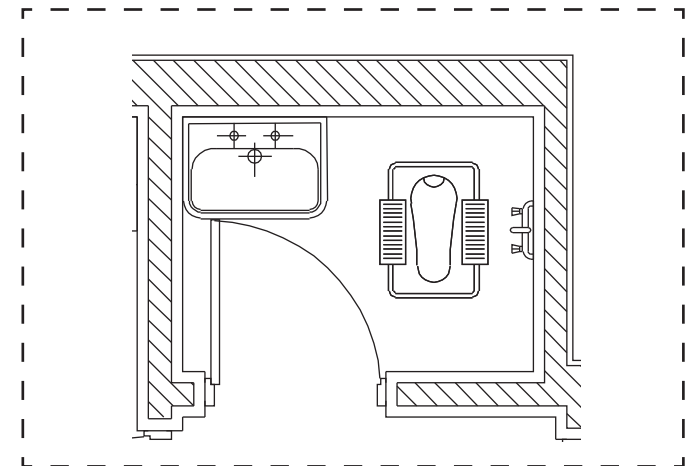
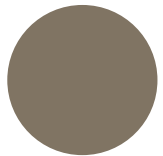




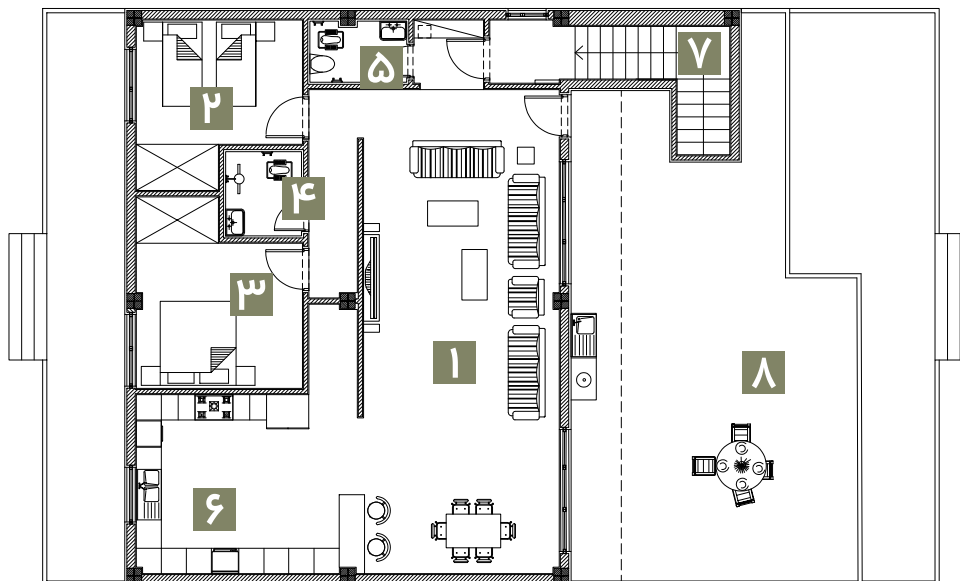
سرویس بهداشتی و حمام طبقه همکف



سرویس بهداشتی طبقه همکف



طبقه اول



۱ نشیمن

۲ اتاق خواب نوجوان

۳ اتاق خواب مستر

۴ حمام

۵ سرویس بهداشتی

۶ آشپزخانه

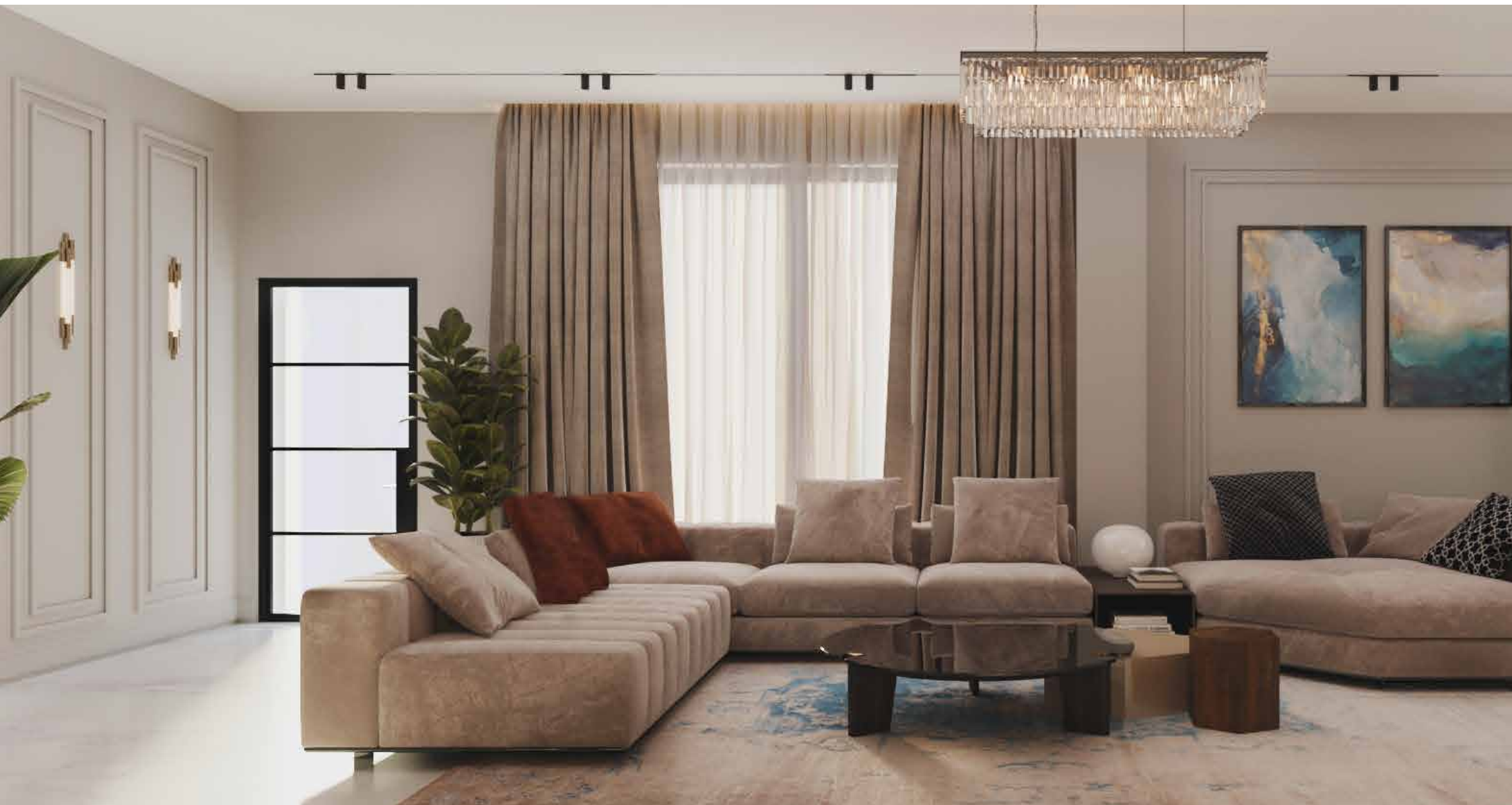
۷ راه پله

۸ تراس

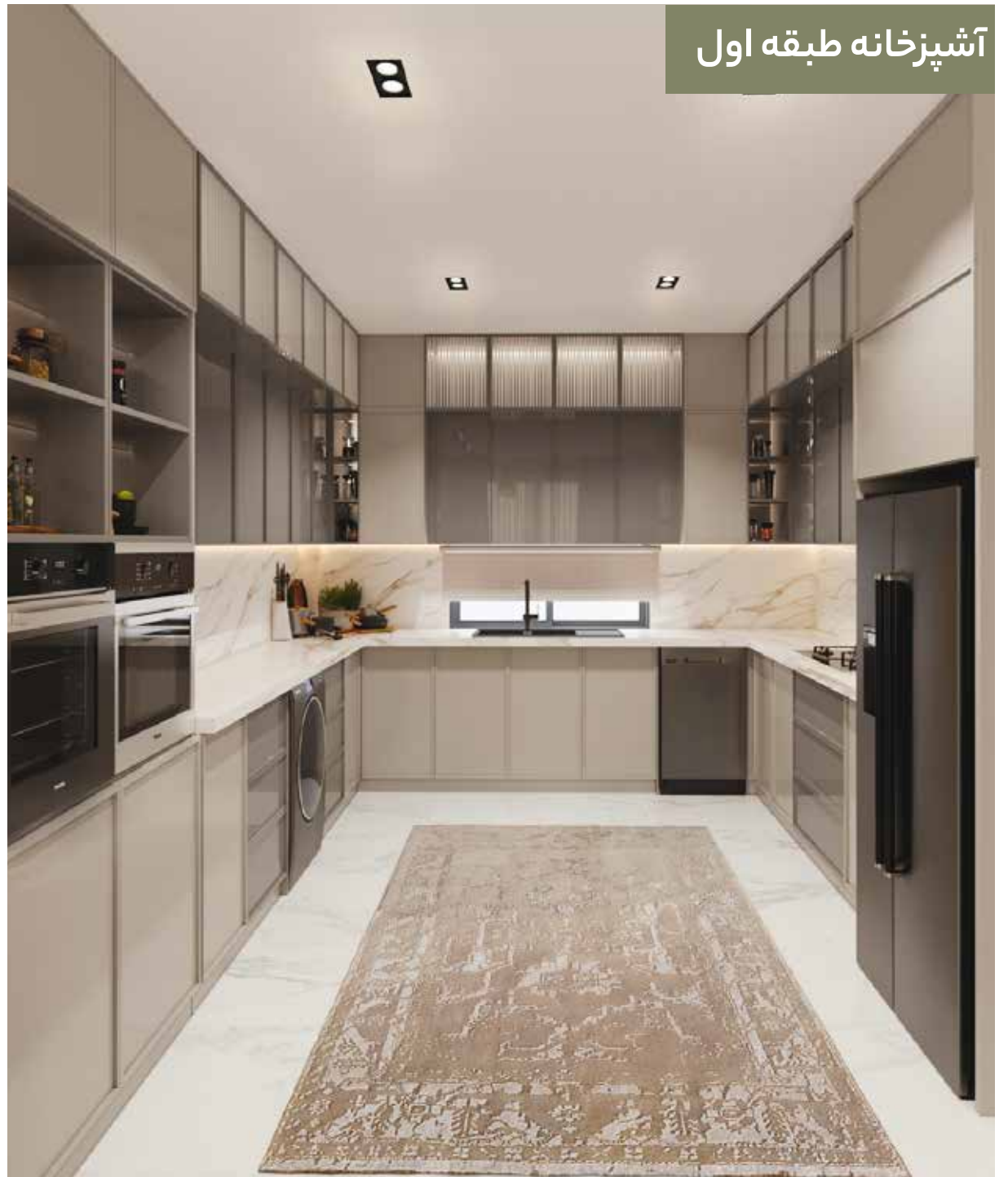
۹ ناهار خوری



دسترسی به طبقه اول از طریق پله های داخل ساختمان امکان پذیر است، این طبقه دارای فضاهای آشپزخانه، نشیمن، اتاق خواب والدین و اتاق خواب نوجوان و همچنین یک تراس بزرگ با ویو باغ می باشد.



آشپزخانه طبقه اول



فضای آشپزخانه در کنار فضای نشیمن طراحی شده است. برای این فضا پنجره ای تعبیه شد تا نورگیری طبیعی داشته باشد و به فضای سبز دید داشته باشد.

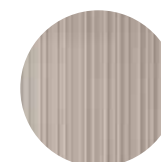
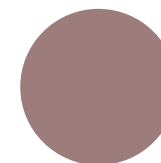
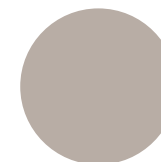


نشیمن



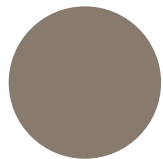
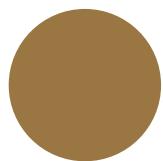
اتاق نوجوان

در طراحی اتاق نوجوان از ترکیب متریال 3D پنل به رنگ کرم استفاده شده. یک کمد دیواری بزرگ و یک آینه در اتاق در نظر گرفته شده است.



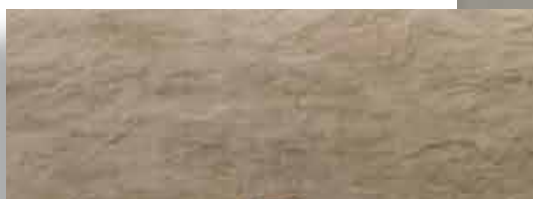
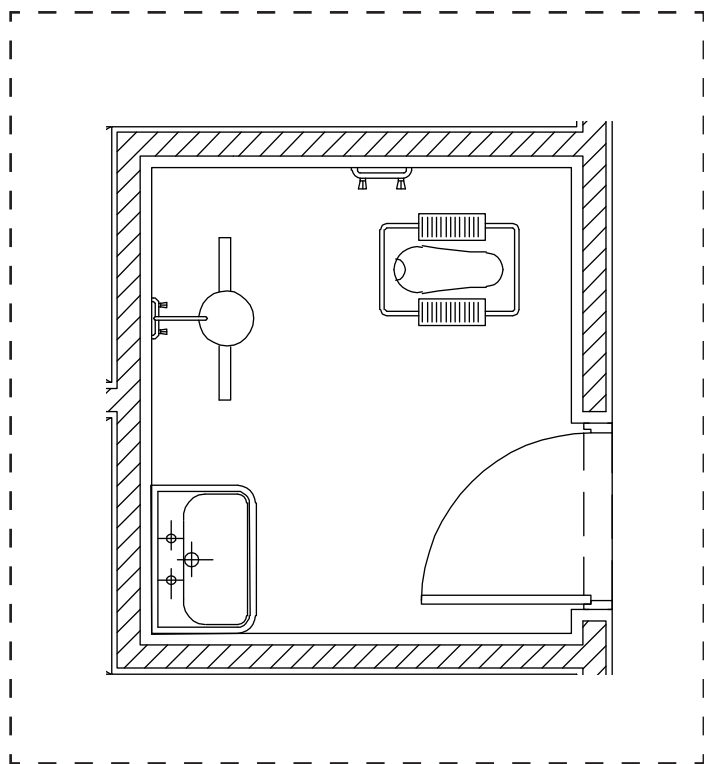
اتاق خواب والدین

در این فضاها همانند باقی فضاها از ترکیب رنگ های روشن با چوب در طراحی استفاده شده است.

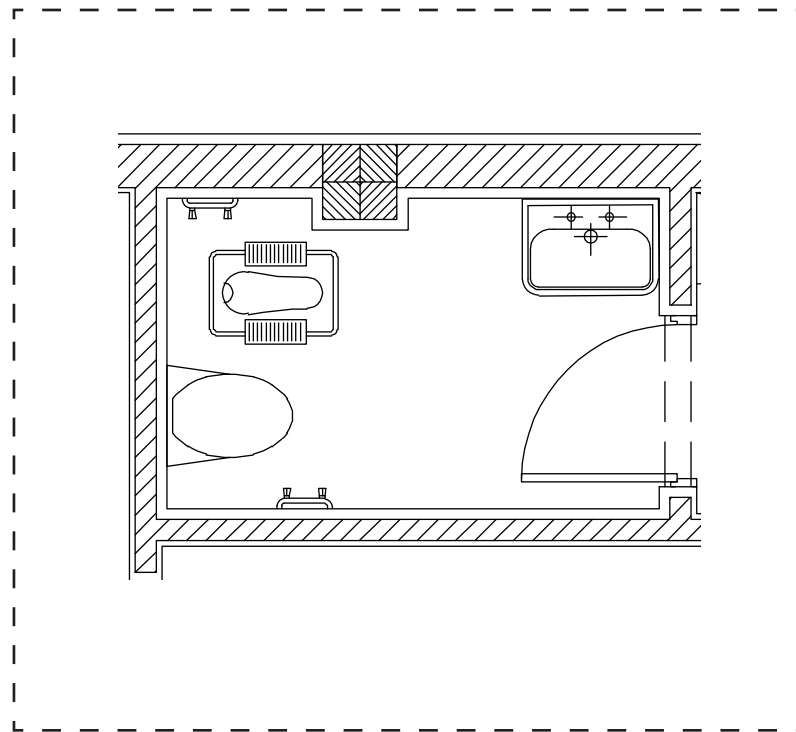




سرویس بهداشتی و حمام طبقه اول



سرویس بهداشتی طبقه اول





مجموعه مهندسی پارند آسا

معماری برای آسایش

■ طراحی ■ اجرا ■ نظارت

📍 اهواز کیانپارس خیابان اردیبهشت

📞 ۰۹۱۶-۸۱۱-۶۵۴۸

🌐 www.asaarch.com

📷 [asa.arch](https://www.instagram.com/asa.arch)

