

طراحی باغ ویلا نیک

تهیه شده توسط شرکت مهندسی پارند آسا

مالک: جنای آقای نیک آرا و جنای آقای سعدی



مدیر طراحی:

خانم مهندس انصاری

طراحی نما:

خانم مهندس افخمی پور

طراحی داخلی:

آقای مهندس حسین پور

نقشه کشی معماری و فاز دو:

خانم مهندس بهشتی و خانم مهندس افخمی پور

گرافیکست:

خانم مهندس پورعباسی

زمان طراحی:

زمستان ۱۴۰۲



پروژه باغ ویلا نیک واقع در جاده باغات شهرستان شوشتر می باشد که لوکیشنی بسیار حاصل خیز دارد و در زمینی به مساحت ۵۰۰ مترمربع با زیربنای ۱۶۰ متر مربع ساخته شده است. در این باغ ویلای یک طبقه به منظور ایجاد تجربه ای منحصر به فرد فضاهایی با کاربری های متنوع طراحی شده. ساختمان ویلا در وسط محوطه قرار گرفته و مسیر دسترسی به روف گاردن از طریق پله تعبیه شده در کنار ساختمان می باشد. در انتهای سایت و در پشت ساختمان اصلی استخر روباز قرار گرفته است که بواسطه درب های شیشه ای بزرگ مستقیماً به فضای نشیمن داخل ساختمان دسترسی دارد.

معرفی فضاها

- ۱ - ورودی باغ
- ۲ - باربیکیو
- ۳ - ورودی ویلا
- ۴ - روف گاردن
- ۵ - استخر



در طراحی نمای این ساختمان با تاکید بر طراحی مدرن از سرامیک دودی و کرم استفاده شده است. عناصر این نما با زاویه ۹۰ درجه، با استفاده از اشکال مستطیل و مکعبی و با تاکید بر خطوط افقی و عمودی تعریف شده اند.





روف گاردن ویلا به عنوان یک محیط آرامش بخش و مناسب برای استراحت و تفریح طراحی شده است، به دلیل محدودیت مساحت محوطه باغ برای اضافه کردن امکانات رفاهی و همچنین حفظ فضای سبز محوطه، این امکانات در بام ساختمان طراحی شده که همزمان ویو جذابی به مناظر زیبای طبیعت اطراف هم دراد. با در نظر گرفتن آتشگاه گرم و دلنشین در آلاچیق و در کنار آن باربیکیو، لحظاتی خاص و مفرح را می توان با دوستان و خانواده در این فضا سپری کرد.



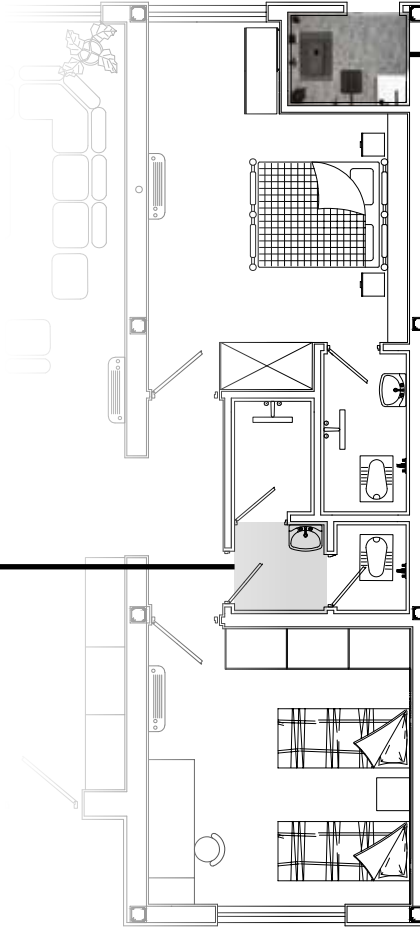


فضای استخر به مساحت ۳۲ متر مربع در انتهای سایت طراحی شده و فضای نشیمن مسقف دنج و دلنشینی در کنار آن در نظر گرفته شده.

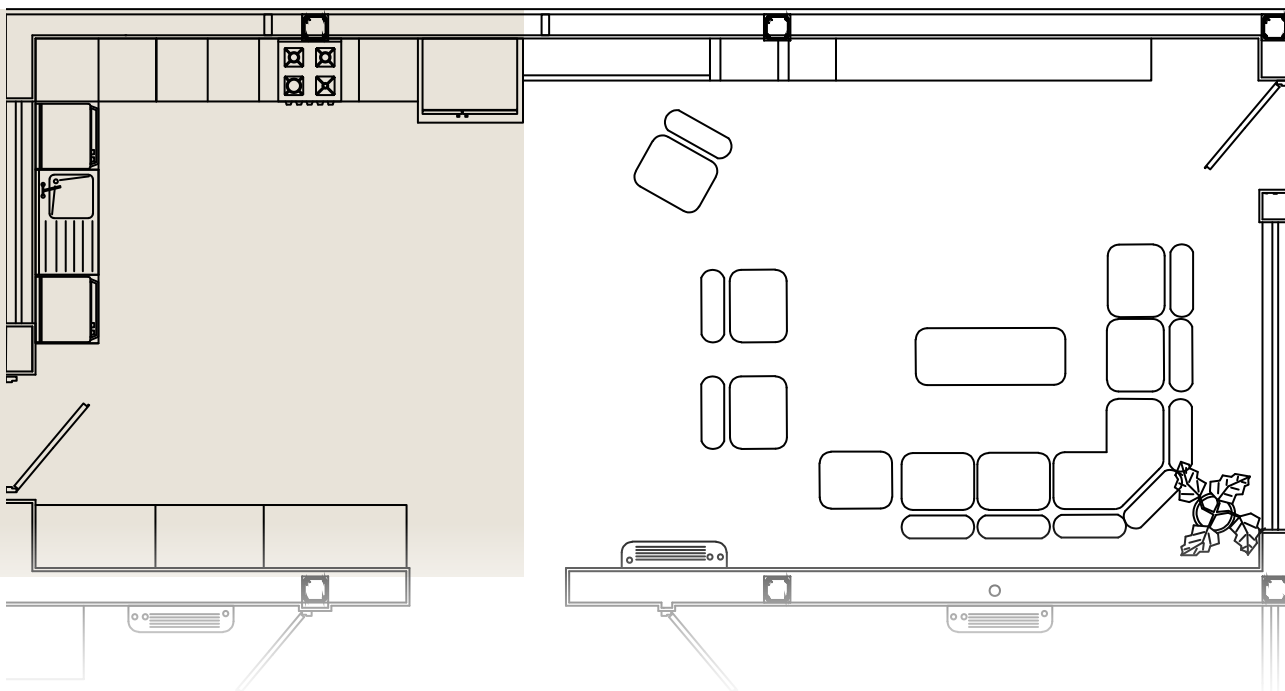


سرویس بهداشتی محوطه استخر

روشویی



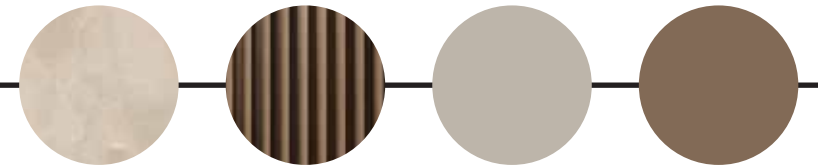
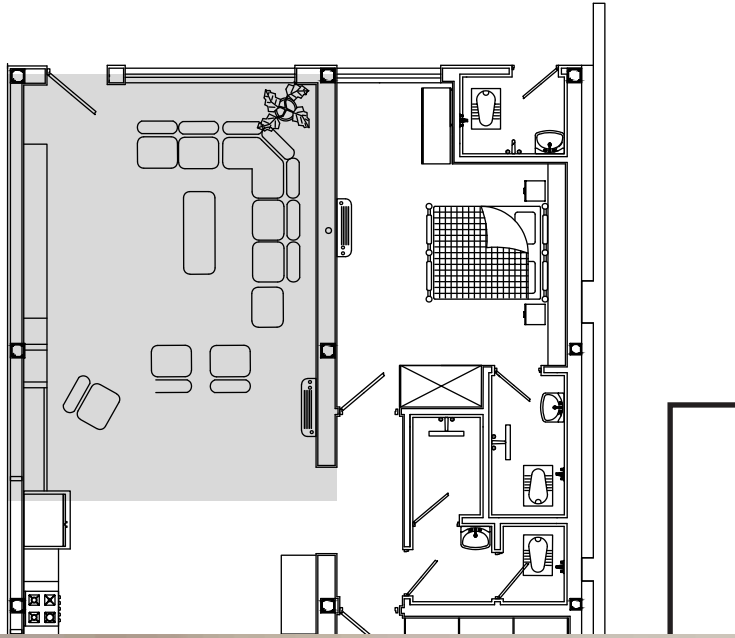
ورودی ساختمان و آشپزخانه



در طراحی نشیمن ویلا، استفاده از چوب های الوار در کنار شومینه، باعث شده فضایی گرم، صمیمی و سرشار از حس خوب ایجاد شود و افراد خصوصا در فصل سرما فضای متفاوتی را تجربه کنند. فضای شومینه به عنوان یک فضای میانی بین نشیمن و آشپزخانه طراحی شده است و عنصر شاخص این فضا محسوب می شود. همچنین پنجره های از کف تا سقف و بهره مندی حداکثری از نور طبیعی باعث شده نشیمن فضایی دلپذیر و ارتباط حداکثری با محیط بیرون داشته باشد.

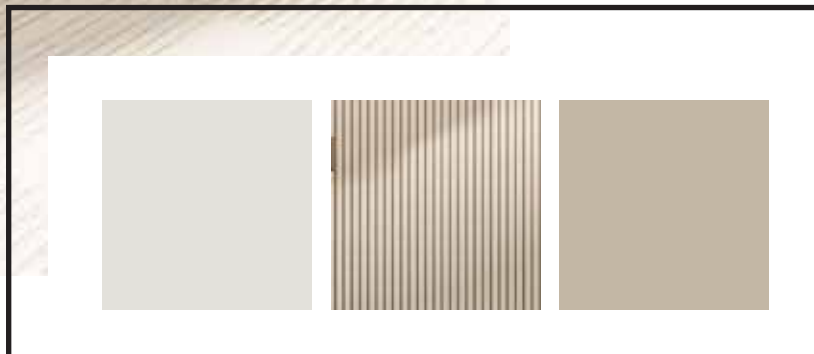


نشیمن



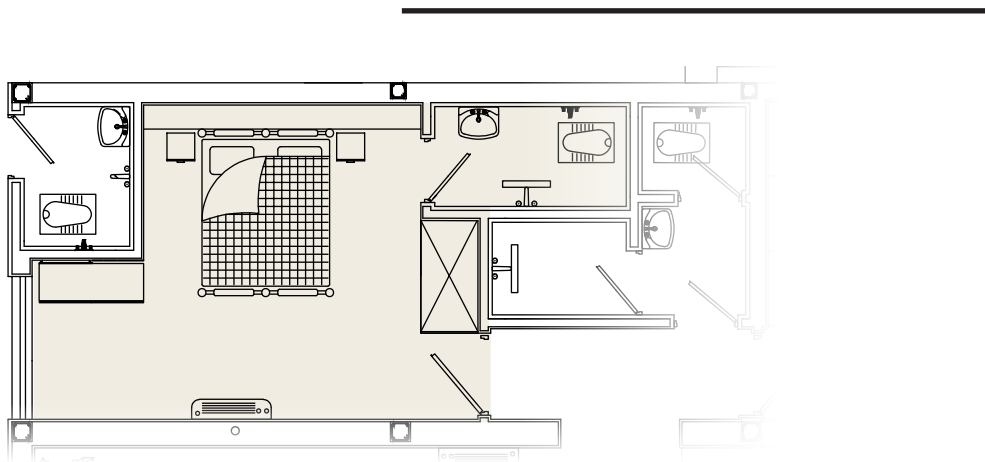


اتاق مستر

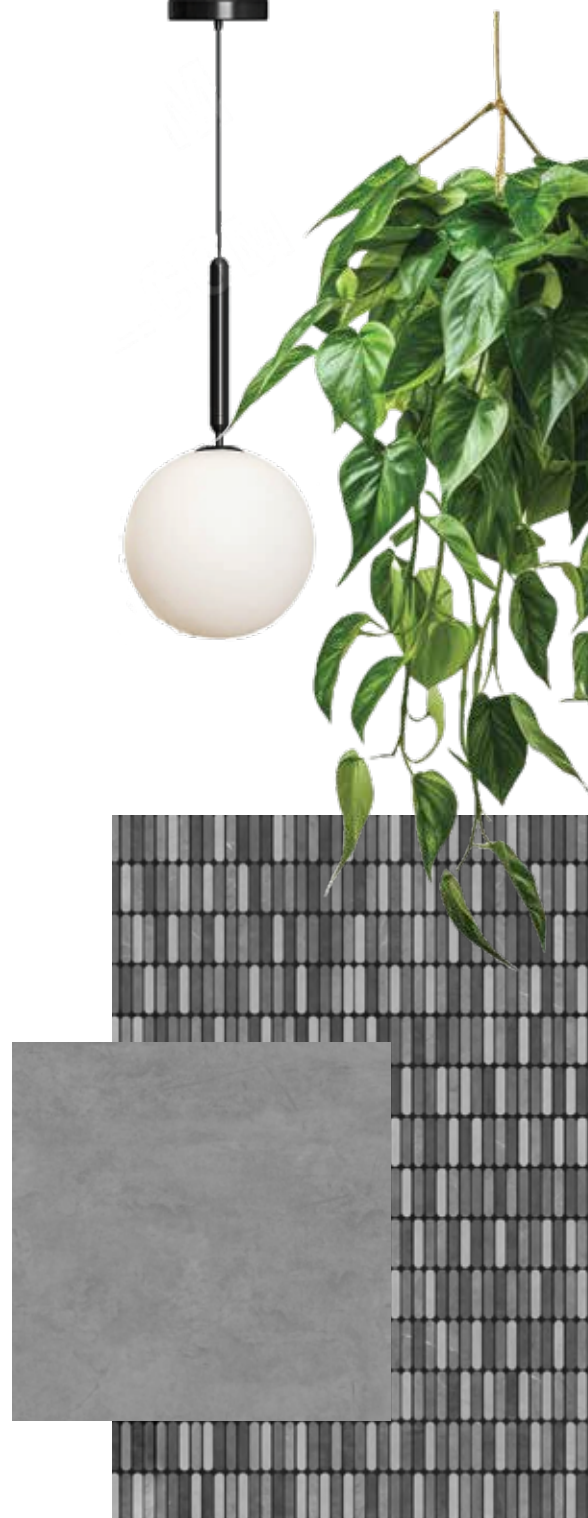




اتاق مستر به گونه ای طراحی شده که نسبت به متر از محدود ساختمان امکانات جامع یک اتاق مستر اعم از سرویس بهداشتی را داشته باشد. همچنین این اتاق ویوی متفاوت و چشم نوازی به استخر و فضای سبز پشت ساختمان دارد.



سرویس بهداشتی اتاق مستر



اتاق نوجوان

با استفاده از رنگ آبی آرامش بخش و چوب فضایی دلپذیر و گرم برای نوجوان فراهم شده است.



مجموعه مهندسی پارس آسا

معماری برای آسایش

■ طراحی ■ اجرا ■ نظارت

اهواز کیانپارس خیابان اردیبهشت

۰۹۱۶-۸۱۱-۶۵۴۸

www.asaarch.com

@asa.arch

