

طراحی باغ ویلا پویه

تهیه شده توسط شرکت مهندسی پارند آسا
مالک: جناب آقای مهندس قاسمی



مدیر طراحی:

خانم مهندس انصاری

طراحی و رندرینگ بخش نما:

خانم مهندس افخمی پور

طراحی و رندرینگ بخش داخلی:

خانم مهندس مهرپور

آقای مهندس حسین پور

نقشه کشی معماری و فاز دو:

خانم مهندس بهشتی

خانم مهندس افخمی پور

گرافیکست:

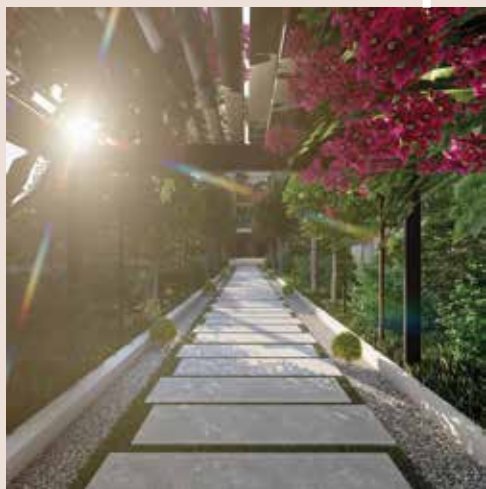
خانم مهندس پورعباسی

زمان طراحی:

زمستان ۱۴۰۲



- ۱ ورودی و خروجی
- ۲ آتشفگاه
- ۳ استخر
- ۴ باربیکیو
- ۵ روف گاردن
- ۶ مسیر تردد
- ۷ پارکینگ





پروژه باغ ویلا پویه در استان خوزستان، شهرستان رامهرمز، و در زمینی به مساحت ۱۲۳۰ مترمربع با زیربنای ۳۹۸ متر مربع در سه طبقه ساخته شده است. نمای این پروژه به سبک مدرن طراحی شده و بدلیل گرمای هوای منطقه، استفاده از مصالح پوشش نمایی که جذب حرارت نباشند مورد نظر بوده و در طراحی حجمی آن توجه گردیده که بیشترین سایه اندازی در فصول گرم بر ساختمان واقع گردد.





متریال نما

میکروسمنت، سنگ طوسی، ترموود و شیشه های کشیده متریال های غالب نمای ساختمان هستند، که در عین سادگی زیبایی خاصی به نما بخشیده اند و لاین های خطی که در جداره ها و سقف های محوطه به کار رفته، این زیبایی را دو چندان کرده است.





ساختمان این ویلا که در قسمت ابتدایی زمین قرار گرفته، دارای سه طبقه همکف، اول و دوم با کاربری مزیف، که در فرهنگ خوزستان به عنوان مهمانخانه است، می باشد. استخر آن در پشت ساختمان واقع شده که دسترسی به آن هم از طریق مسیرهای کنار ساختمان و هم از طریق نشیمن و جکوزی در طبقه همکف ساختمان امکان پذیر است.

آتشگاه و باربیکیو

در محوطه باغ ویلا پویه امکانات رفاهی، تفریحی ای نظیر استخر، آتشگاه و باربیکیو وجود دارد. این امکانات فضایی ایده آل برای گذراندن اوقات خوش در کنار خانواده و دوستان را فراهم می کنند.

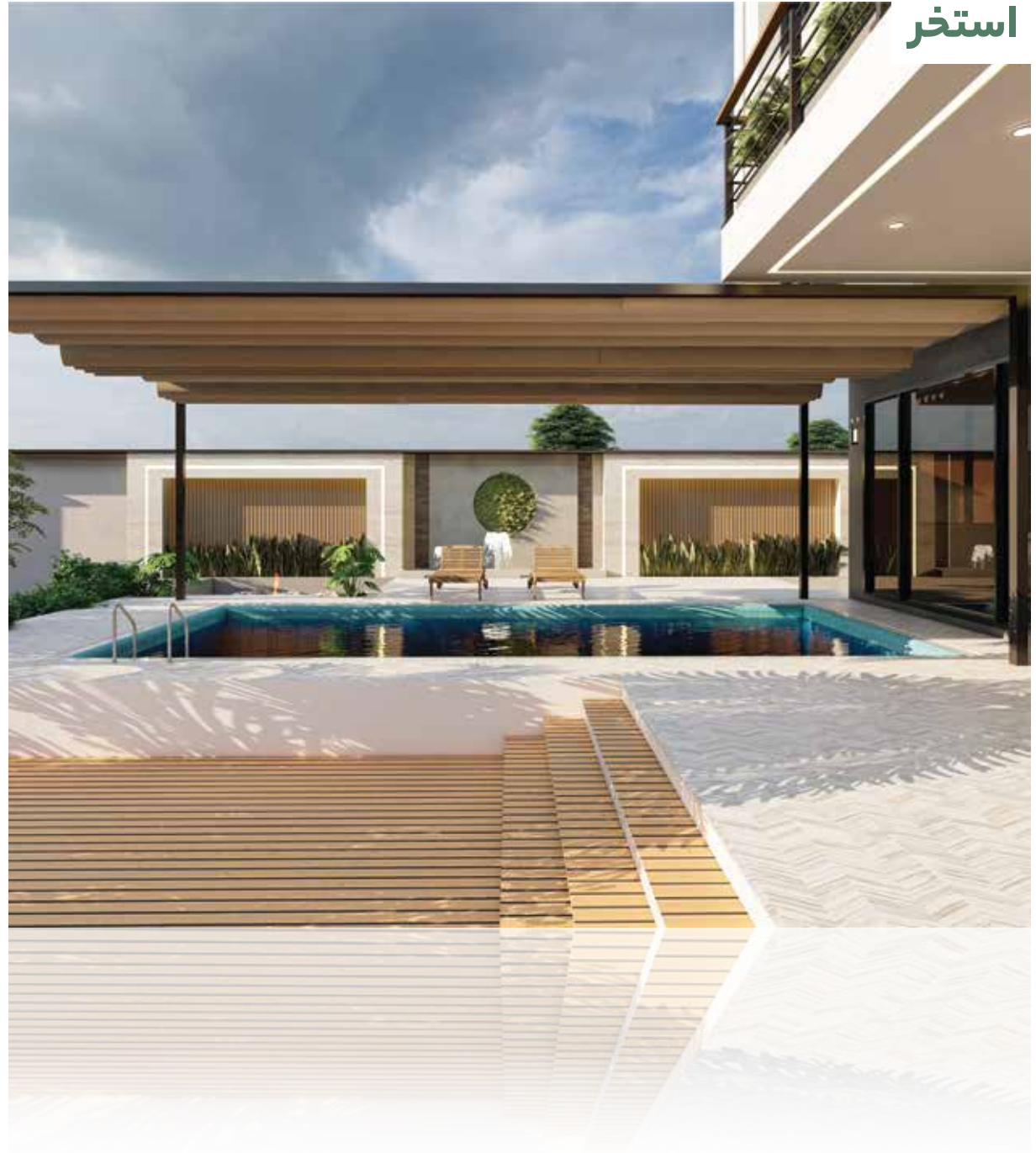


آتشگاه که در مجاورت استخر قرار گرفته تجربه ای جذاب از گرمای آتش در کنار استخر در فصل سرما را برای افراد رقم می زند.



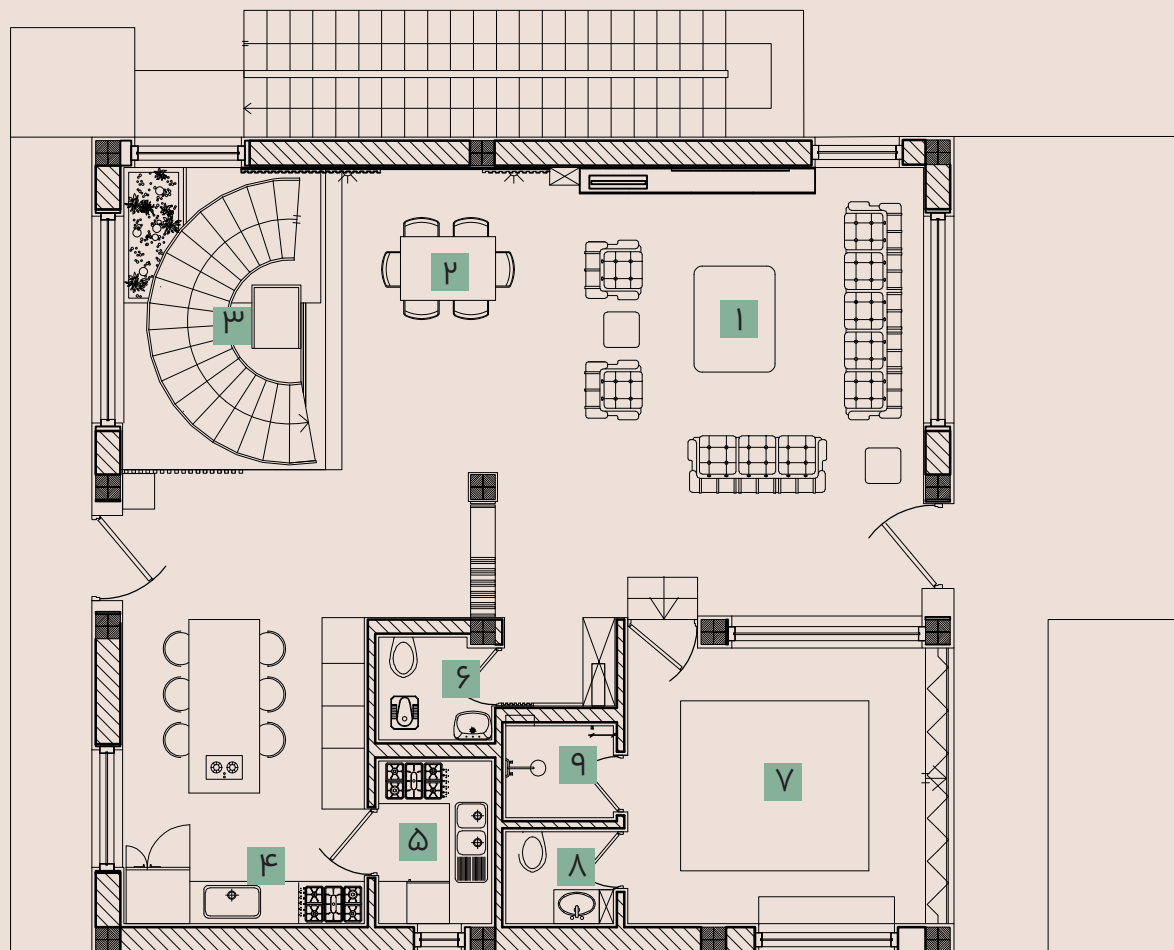


استخر آن در پشت ساختمان واقع شده که دسترسی به آن هم از طریق مسیرهای کنار ساختمان و هم از طریق نشیمن و جکوزی در طبقه همکف ساختمان امکان پذیر است. برای سقف این استخر یک سازه متحرک استفاده شده که امکان باز و بسته شدن دارد و این ویژگی را دارد که در زمان های دلخواه و فصول مختلف در هر دو حالت سرپوشیده و سرباز قابل استفاده باشد.



طبقه همکف

- ۱ نشیمن
- ۲ ناهار خوری
- ۳ پله
- ۴ آشپزخانه
- ۵ آشپزخانه گرم
- ۶ سرویس بهداشتی اصلی
- ۷ جکوزی
- ۸ سرویس بهداشتی جکوزی
- ۹ رختکن و حمام جکوزی



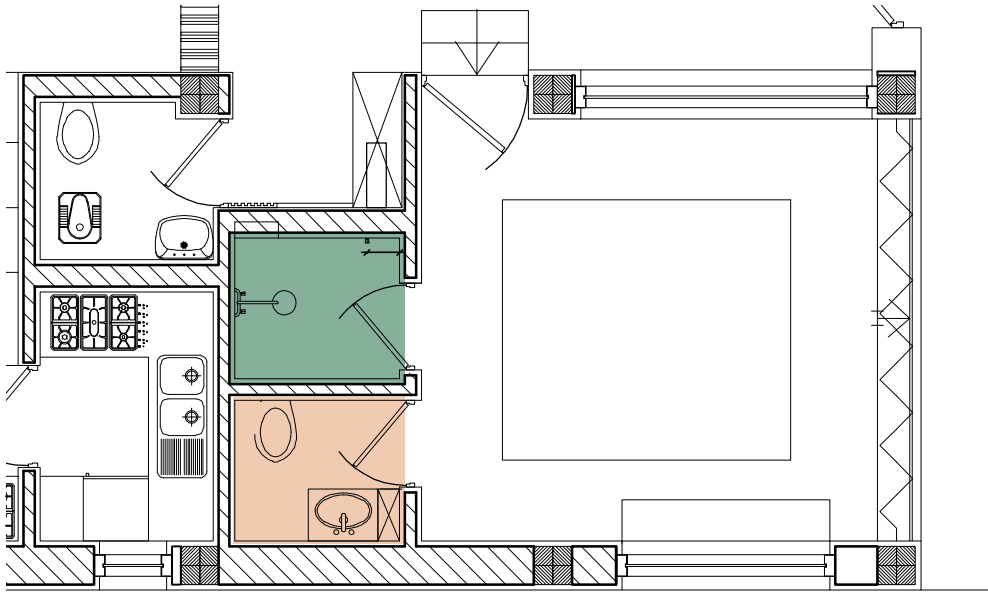


طراحی داخلی این پروژه به سبک مدرن انجام شده و طبقه همکف دارای فضاهای نشیمن، آشپزخانه، آشپزخانه گرم، ناهارخوری، سرویس بهداشتی و فضای اختصاصی جکوزی سرپوشیده می باشد. نشیمن و فضای تی وی که بسیار مینیمال طراحی شده، شامل جزییاتی مثل شومینه برقی و المان های چوبی ست که به زیبایی فضا اضافه کرده. در این فضاها عمدتاً رنگ های روشن به کار برده شده است. جداره ی حائل میان ورودی و نشیمن به گونه ای طراحی شده که ستون موجود در این فضا پنهان شود و زیبایی بصری و یکدست بودن فضا حفظ شود.



جکوزی این ویلا به عنوان یک امکان بی نظیر برای استراحت در یک فضای اختصاصی و سرپوشیده در طبقه همکف ساختمان قرار دارد که از دو طرف به استخر پشت ویلا و نشیمن داخل ویلا دسترسی دارد. در این فضا برای رفاه حال افراد سرویس بهداشتی مجزا، دوش و رختکن در نظر گرفته شده. جداره های این جکوزی با استفاده از شیشه هایی با کیفیت بالا ساخته شده است که برای حفظ حریم خصوصی افراد از بیرون به داخل جکوزی دید نمی دهند، اما از داخل از یک جهت به محوطه زیبا و آرامش بخش استخر و محوطه سبز ویلا و از جهت دیگر به نشیمن دید دارند.

سرویس بهداشتی جکوزی



رختکن و حمام جکوزی

