

# طراحی باغ ویلا پرتو

تهیه شده توسط شرکت مهندسی پارند آسا  
مالک: جناب آقای داوودی

**AS**  
PaarandAsa







خانم مهندس انصاری

مدیر طراحی

خانم مهندس افخمی پور

سرپرست طراحی

خانم مهندس مختاری  
خانم مهندس فریدفر

طراحی

خانم مهندس فریدفر

رندرینگ

خانم مهندس مختاری زاده

نقشه کشی معماری و فاز دو

خانم مهندس پورعباسی

گرافیکست

تابستان ۱۴۰۳

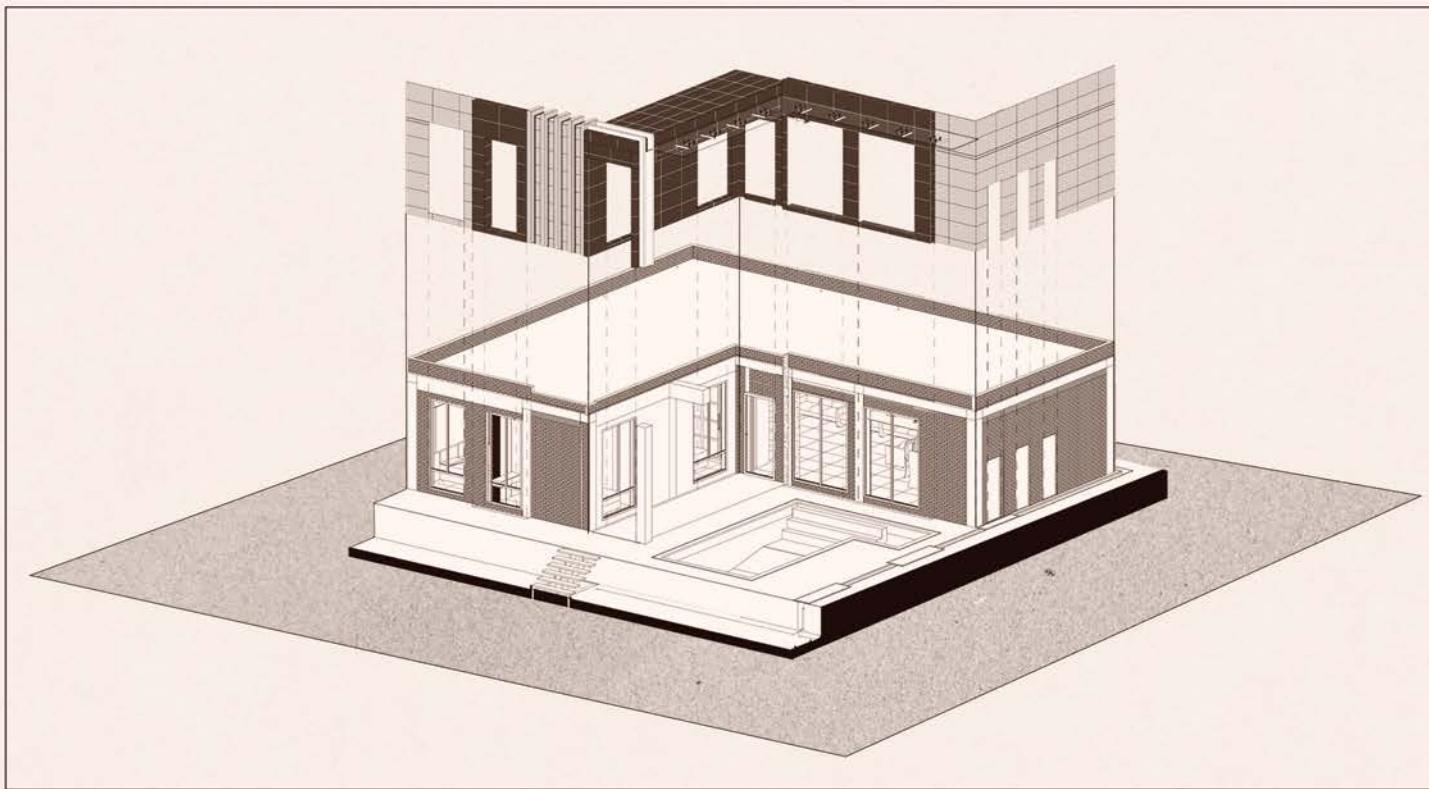
زمان طراحی



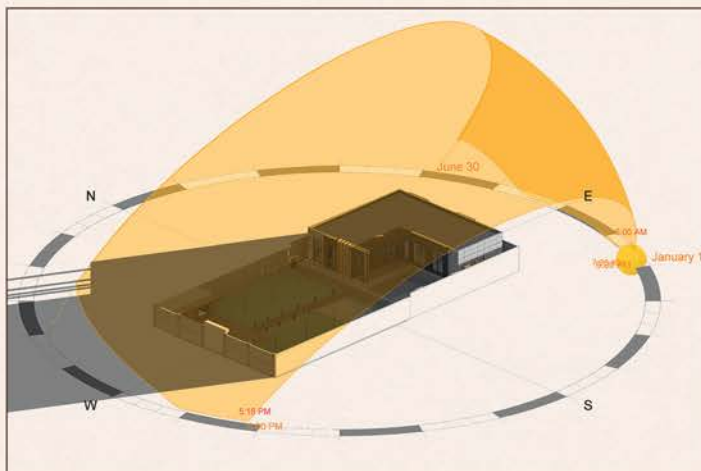
پروژه باغ ویلا پرتو، در استان خوزستان، شهرستان شوشتر و در زمینی به مساحت ۱۰۰۰ مترمربع با زیربنای ۲۴۵ مترمربع واقع شده است. در محوطه باغ ویلا پرتو امکانات رفاهی و تفریحی ای نظیر استخر، آشیانه پرندگان، فضای سبز و زمین بازی قرار دارد. این امکانات، فضایی ایده آل برای گذراندن اوقات خوش در کنار خانواده و دوستان را فراهم می کند.



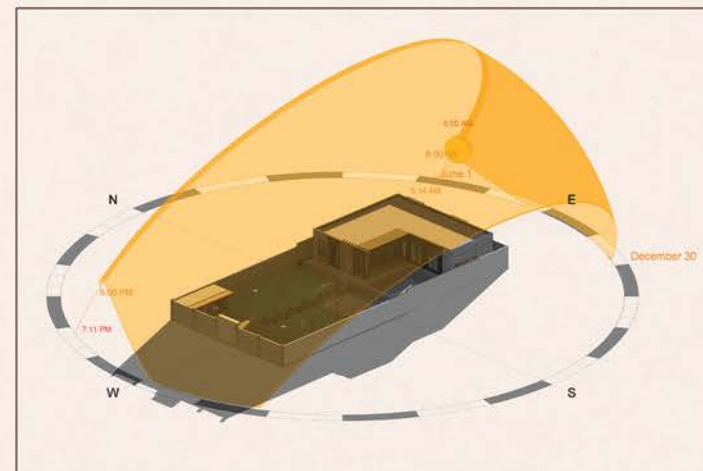




دیاگرام انفجاری نما ساختمان



آنالیز خورشیدی ۶ ماه اول سال از ساعت ۶ صبح تا ۶ عصر



آنالیز خورشیدی ۶ ماه دوم سال از ساعت ۶ صبح تا ۶ عصر



یک مسیر عبور و مرور خوش منظره در محوطه قرار گرفته شده است که در دو سمت آن، فضای سبز گسترده‌ای قرار دارد. این فضای سبز، با طراحی خاص و با پوشش‌های گیاهی مناسب اقلیم منطقه مانند درختان موز، پاپایا و شمشاد، حس آرامش و هماهنگی با طبیعت را به ساکنین و مهمانان منتقل می‌کند.





این ساختمان به سبک مدرن، با پنجره‌های بلند و درهای شیشه‌ای کشویی طراحی شده است. این ویژگی‌ها باعث می‌شود نور طبیعی به داخل ساختمان بتابد و فضای داخلی را روشن و دلنشین کند.



## زمین بازی









## پارکینگ و اتاقک نگهبانی

در محوطه باغ، بخشی به‌طور ویژه برای پارکینگ در نظر گرفته شده که اتاقک نگهبانی در پشت آن قرار گرفته است.



## آشیانه پرندگان

در قسمت ورودی، در سمت راست باغ، یک آشیانه آهنی به رنگ مشکی تعبیه شده که محلی امن برای پرندگان است و به زیبایی محوطه نیز می‌افزاید.



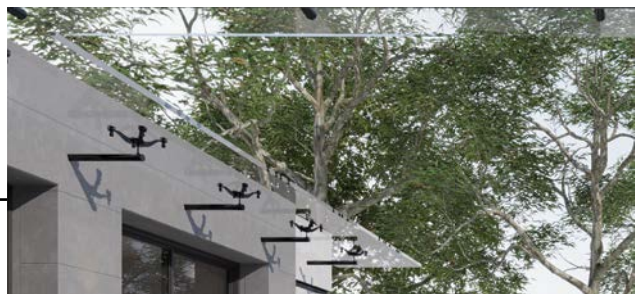


## استخر

در محوطه، یک استخر روباز طراحی شده است. دیوار کنار استخر از دو سنگ اسلب مشکی ساخته شده‌اند که با نورپردازی هوشمندانه، در روز و شب، جلوه‌ای خاص و لوکس به فضا می‌بخشند. این قسمت با پوشش گیاهی متنوعی مزین شده است که به همراه آب، حس طراوت و زندگی را به مهمانان و ساکنین القا می‌کند.







این سقف شیشه‌ای علاوه بر اینکه نور طبیعی را به فضا می‌آورد، به ساکنان امکان لذت بردن از مناظر بیرونی را می‌دهد و همچنین به‌عنوان محافظی در برابر شرایط جوی عمل کرده و فضای دلنشینی را ایجاد می‌کند.

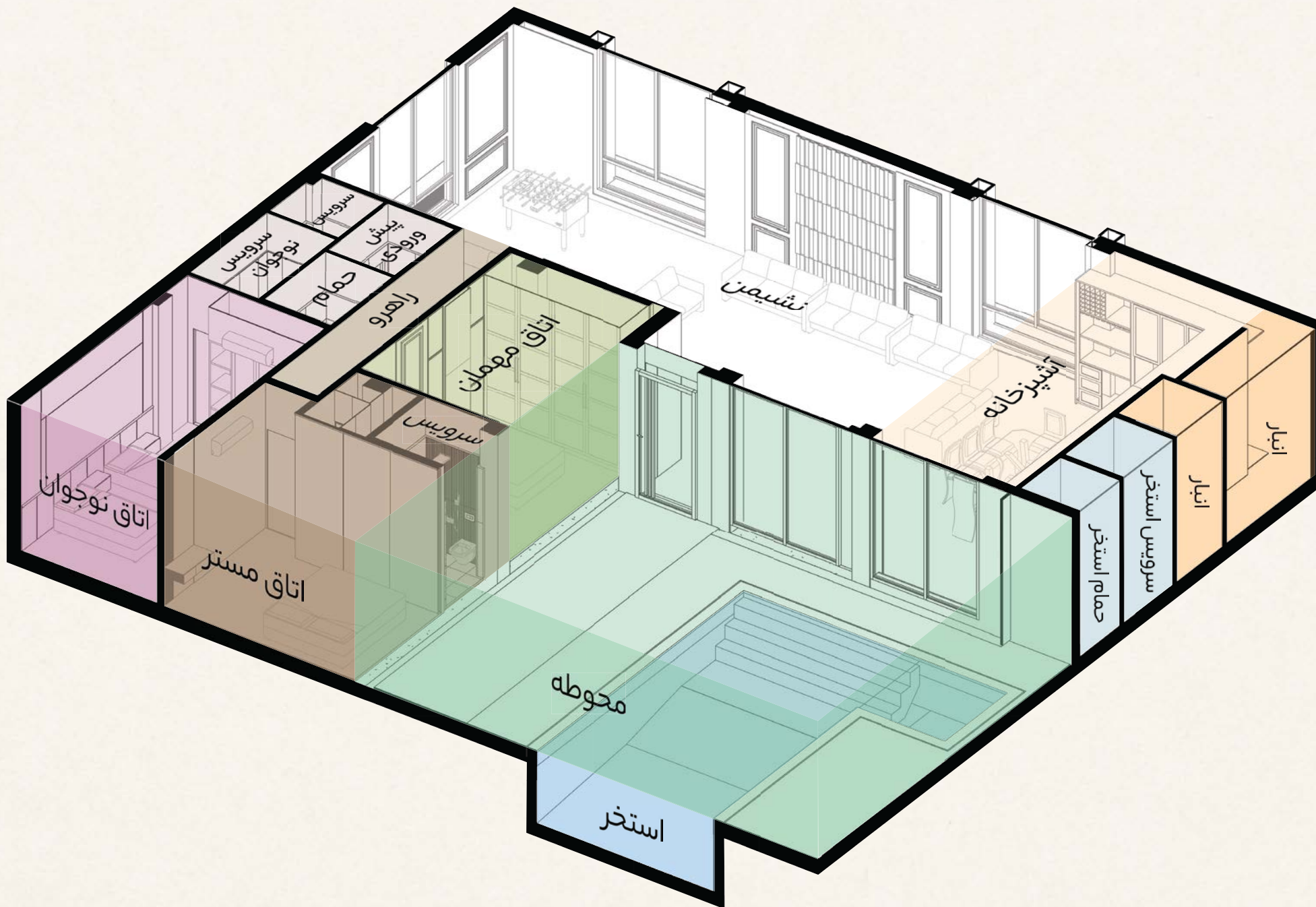


سنگ اسلب مشکی

ترموپلاستیک

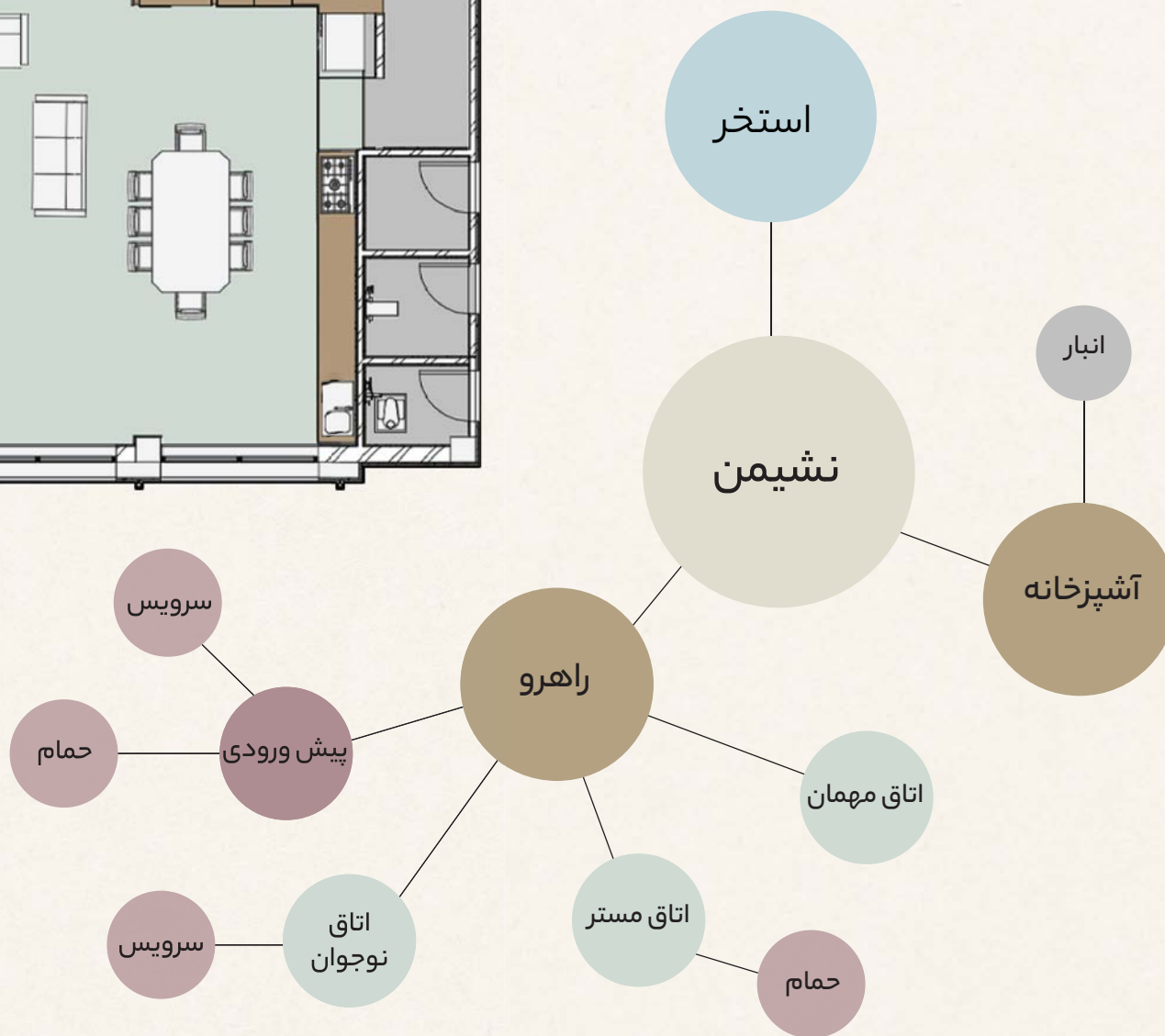
دور تا دور ساختمان اصلی یک مسیر به‌عنوان آبراهه طراحی شده است. این مسیر با استفاده از نفت پوشش داده شده است تا به واسطه خاصیت بوی نفت، از ورود و عبور حشرات و جانوران به داخل ساختمان و استخر جلوگیری کند.







# پلان ساختمان اصلی







طراحی داخلی این پروژه به سبک نئوکلاسیک انجام شده و دارای فضاهای نشیمن، آشپزخانه، اتاق مستر، اتاق مهمان و سرویس بهداشتی و... می باشند. نشیمن و فضای تی وی، شامل جزییاتی مثل فلاور باکس با پوشش گیاهی خاص و المان های چوبیست که به زیبایی فضا اضافه کرده است. در این فضاها عمدتاً رنگ های روشن به کار برده شده است.















آشپزخانه به سبک نئوکلاسیک طراحی شده که در آن رنگ‌های طبیعی و روشن به کار برده شده است. در پشت آشپزخانه، فضایی به عنوان انبار وجود دارد که درب ورودی آن با درب‌های کابینت‌های اطراف هماهنگ طراحی شده است که به یکدستی فضا کمک می‌کند.



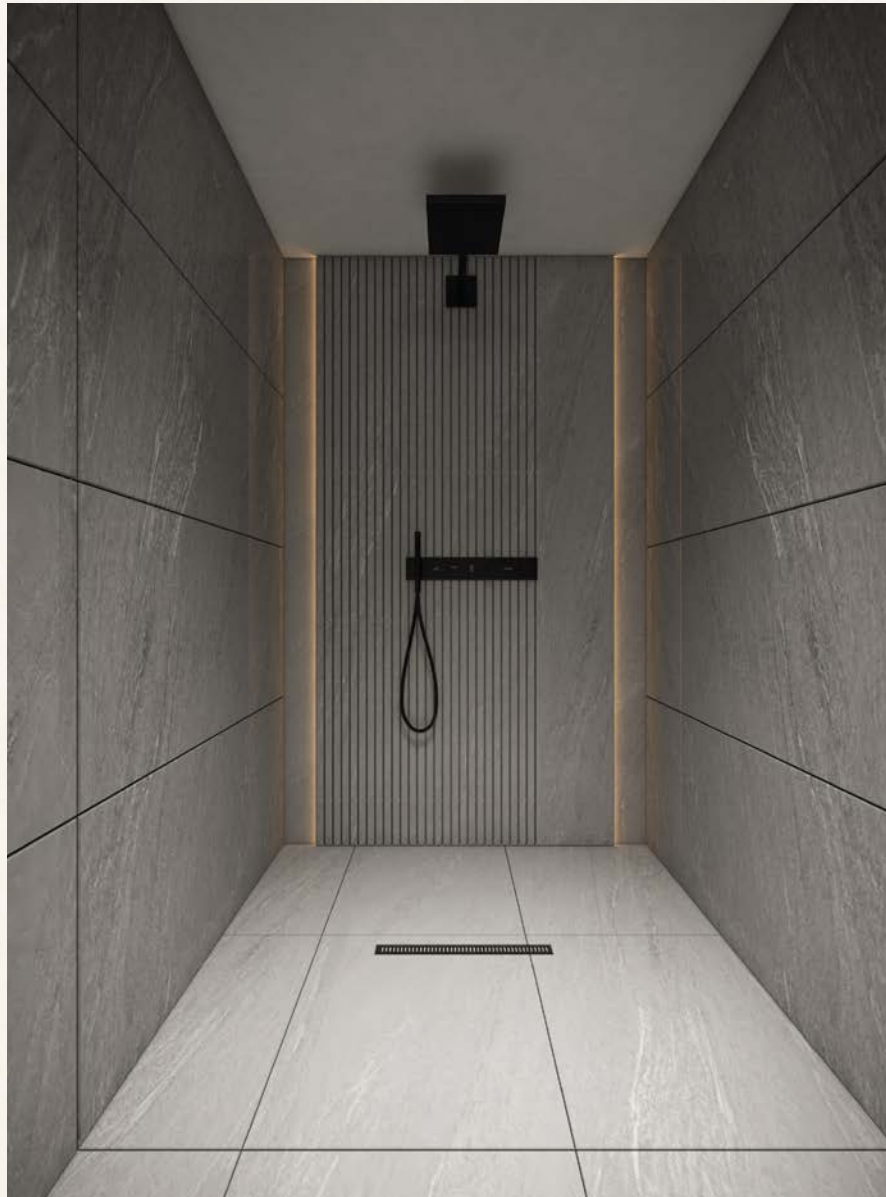




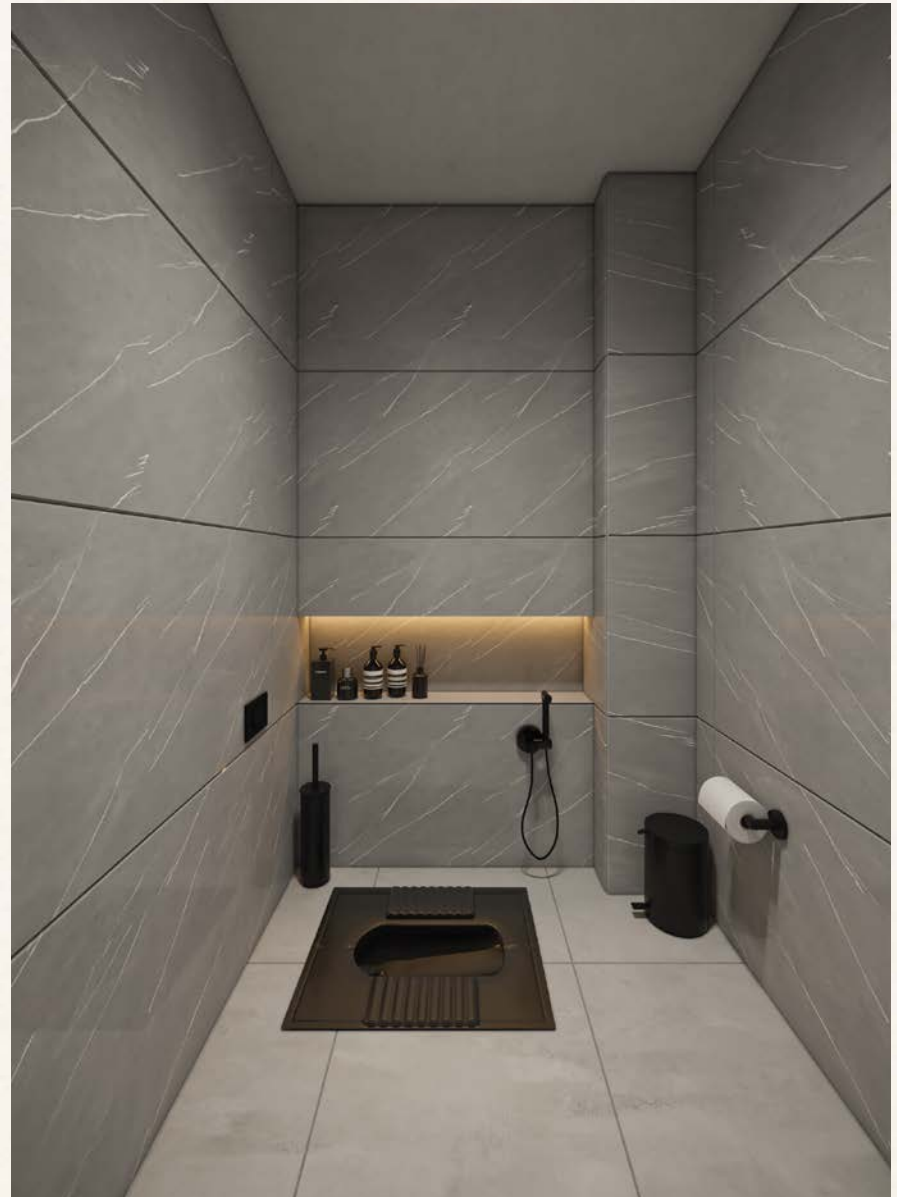
روشویی







حمام اصلی



سرویس اصلی





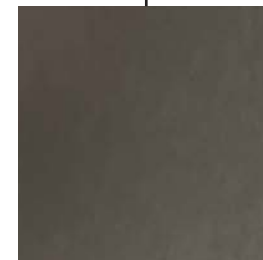
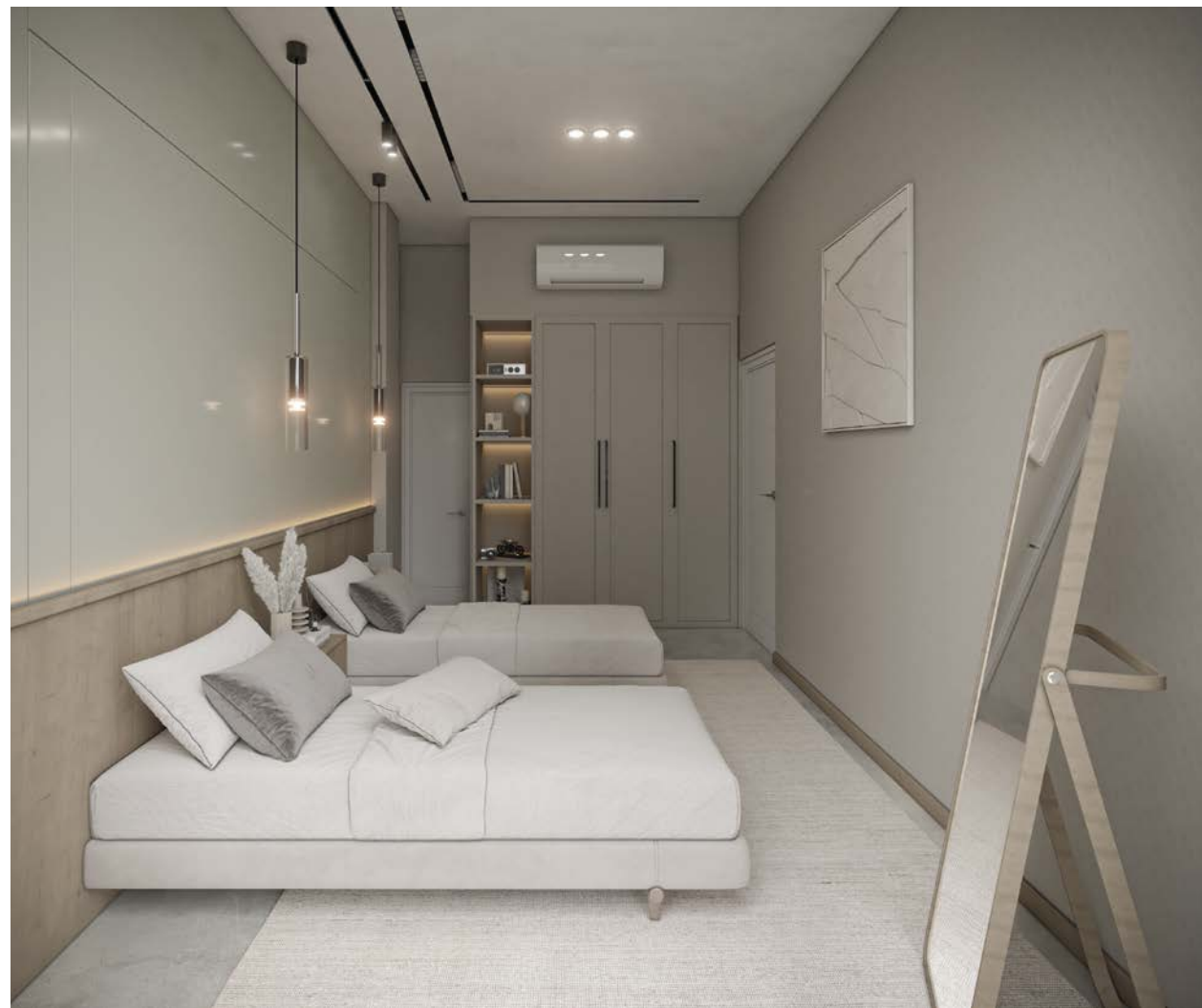
# اتاق نوجوان



کاشی دست ساز

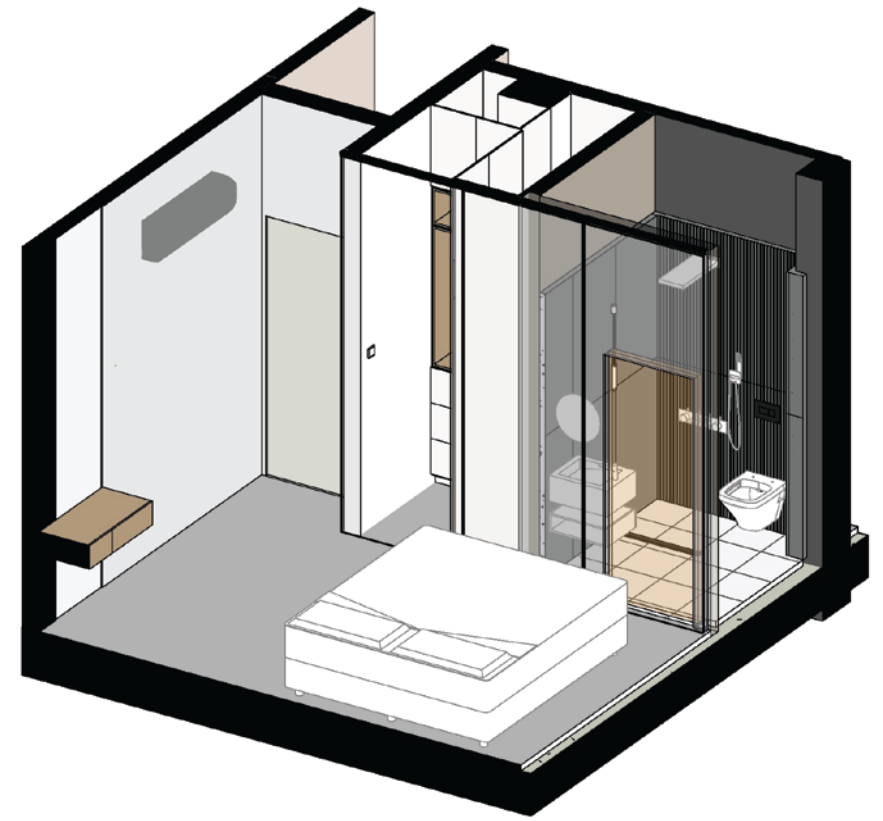


سرویس اتاق نوجوان









در اتاق مستر، درب سرویس و کلوزت به صورت هوشمندانه طراحی شده است. برای هماهنگی و یکدست شدن فضای اتاق، درب بزرگ کشویی از جنس چوب ام دی اف بلوط انتخاب شده است. با باز کردن این درب کشویی، در سمت چپ، به کلوزت می توان دسترسی پیدا کرد و در سمت راست، درب سرویس مستر قرار دارد.





# مجموعه مهندسی پارس آسا

معماری برای آسایش

■ طراحی ■ اجرا ■ نظارت

۰۹۱۶-۸۱۱-۶۵۴۸



اهواز کیانپارس خیابان اردیبهشت

[www.asaarch.com](http://www.asaarch.com)



[asa.arch](https://www.instagram.com/asa.arch)

